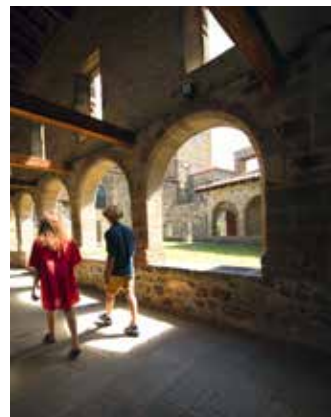


les
gorges
de l'**allier**
LE PAYS OÙ LA NATURE PREND SA SOURCE



Embarquez

Avec Train à Vapeur d'Auvergne et sa Loco mythique La 140 C 27

Dates de circulation 2026
Samedi 30 mai et Dimanche 31 mai **Dimanche 21 juin et Dimanche 2 août**

A bord du Train bleu du Sud Avec l'association AP2800

Dates de circulation 2026
Jeudi 14 mai
Mardi 14 juillet
Mardi 21 juillet
Mardi 11 août
Mardi 18 août

Langogne → Langeac

Le Cévenol Express
Clermont - Nîmes
AR 2 jours avec visite de Nîmes, repas et hébergement.

Les Gorges de l'Allier à toute vapeur
Clermont - Langeac AR via Vic le Comte - Issoire - Arvant - Brioude - Langeac - Monistrol d'Allier

A chaque arrêt, vous découvrez : paysages, curiosités, randos, visites, restaurants...

GORGES DU HAUT-ALLIER
TRAIN VOYAGE

Plus d'informations auprès des Offices de tourisme

GORGES du Haut Allier Destination

04 71 77 05 41
<https://www.gorges-hautallier.fr/train-touristique>
<https://www.facebook.com/GorgesAllierTourisme>



Musée Crozatier



Exposition
Le Puy-en-Velay
6 juin | 3 jan.
2026 | 2027

excellence à la française



50 ans de création au Mobilier national
 Paco Rabanne • Sonia Delaunay • Jean-Michel Othoniel ...



explorons ensemble
l'auvergne

brioude | auzon | lavoûte-chilhac
 langeac | saugues | pradelles
guide pratique 2026

les
gorges
de l'**allier**
LE PAYS OÙ LA NATURE PREND SA SOURCE

tourisme-brioudesudauvergne.fr
gorges-hautallier.fr
sudhauteloire-tourisme.fr

My
haute-loire
LE SECRET LE MIEUX GARDÉ D'Auvergne



bouger

- 2** Pédaler et dévaler
- 7** Randonner
- 12** Se baigner
- 14** Pagayer et naviguer
- 16** Pêcher
- 17** Grimper et s'envoler
- 18** Cavaler
- 22** Piloter, s'amuser et courir
- 24** Se relaxer



visiter

- 26** Édifices religieux
- 28** Basilique Saint-Julien de Brioude
- 34** Monuments, musées et patrimoine
- 42** Villages de caractère
- 44** Châteaux
- 46** Dénicher nos savoir-faire locaux



partager

- 50** Fermes et producteurs
- 54** Foires et marchés



infos pratiques

- 56** Nos villages
- 62** Voyager en camping-car

Retrouvez toutes les fêtes et manifestations 2026 sur : tourisme-brioudesudauvergne.fr
gorges-hautallier.fr
sudhauteloire-tourisme.fr



61 Au fil des pages, des « repères à la carte » vous aideront à vous repérer.
Pour visualiser la carte en grand format et la légende des labels,
rendez-vous dans le rabat de la dernière page de couverture.

pédaler & dévaler

3400 km pour le cyclo

Tels des coureurs pros ou simplement pour la balade, parcourez les routes sinueuses, de moyenne montagne, offrant des panoramas d'exception. Plusieurs parcours sélectionnés sur la base de critères approuvés par la Fédération Française de Cyclisme, dont le mythique Col de Peyra Taillade vous sont proposés.

Retrouvez-les sur le travel plan disponible dans les Offices de Tourisme ou sur : gorges-hautallier.fr et tourisme-brioude-sudauvergne.fr sudhautloire-tourisme.fr

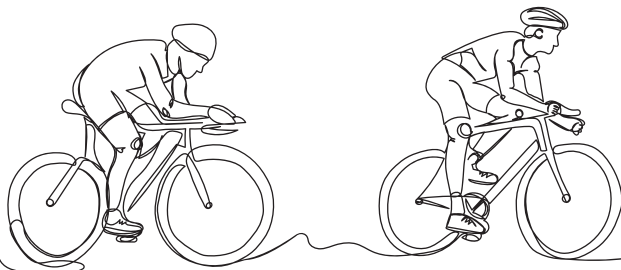


via allier

La Véloroute de l'Auvergne

Tracé au plus près de la rivière Allier, depuis sa confluence avec la Loire à Nevers, jusqu'à sa source à Langogne en Lozère, cet itinéraire de caractère propose un voyage à vélo ressourçant. Dans sa traversée des Gorges de l'Allier, sur près de 155 km entre Sainte-Florine et Pradelles, les petites routes empruntées par cette véloroute atypique alternent entre villages perchés, anciennes abbayes, châteaux de rochers et paysages de cartes postales, avec en point d'orgue les gorges sauvages.

via-allier.com





Label accueil vélo



Le label "accueil vélo" atteste de la qualité de l'accueil réservé aux cyclistes en itinérance, à savoir :

- ✓ la proximité d'un itinéraire vélo à moins de 5 km d'un itinéraire,
- ✓ l'accès à des équipements adaptés aux cyclistes : abri vélo sécurisé, kit de réparation,
- ✓ des informations et conseils,
- ✓ des services dédiés aux cyclistes.

myhauteloire.fr/nature-sauvage/velo-et-vtt/accueil-velo/

« vélo et fromages » Circuit labellisé



Quoi de mieux que le vélo et le fromage pour représenter toute la diversité des patrimoines et des savoir-faire de la France des départements ? Parcourez un circuit de 105 km à travers les Gorges de l'Allier, labellisé « Vélo et fromages » par l'Assemblée des départements de France, proposant la découverte de 16 sites fromagers.

departements.fr/velo-fromages-france-plateau

romain bardet

Romain Bardet sillonne les routes du Brivadois depuis sa première licence à l'école de cyclisme du Vélo Sport Brivadois. Partez dans sa roue et découvrez 5 circuits où chacun pourra trouver son niveau de difficulté et la distance qui lui convient tout en découvrant des paysages variés entre plaine et moyenne montagne.

tourisme-brioudesudauvergne.fr/
evasion-nature/vtt-cyclo/circuits-cyclo/





cyclotourisme

Passionnés de vélo et de cyclotourisme, la Haute-Loire offre une multitude de routes sinueuses, de cols et de lacets parfaits pour de belles escapades. Que ce soit pour une sortie en famille ou pour les plus sportifs en quête de défis avec des dénivelés impressionnants, il existe des parcours adaptés à tous. Que vous choisissiez une sortie d'une journée, un week-end ou plusieurs jours en roue libre, il y a assurément un circuit fait pour vous.

myhauteloire.fr/nature-sauvage/velo-et-vtt/circuits-cyclo

vélorail

Le vélorail de Pradelles vous propose différents parcours sur une ancienne voie ferrée. Les vélorails sont équipés d'assistance électrique, activable ou non, au choix.


Nouveauté 2026 : réouverture de la voie direction Langogne

01/04 > 30/06/2026 le mercredi et les week-ends de 11h à 16h15.

01/07 > 31/08/2026 tous les jours de 9h à 18h30.

01/09 > 31/10/2026 le mercredi et les week-ends de 11h à 16h15.

Vélorail de Pradelles

 Pradelles

04 71 00 87 46 | velorail43.com

via velay



Du Puy-en-Velay à Landos

Avec près de 7 km supplémentaires, la Via Velay relie dorénavant Le Puy-en-Velay à Landos.

Également connecté à la véloroute Via Allier, cet itinéraire insolite entre ouvrages d'art (viaducs, tunnels...) et volcans offre de magnifiques points de vue sur le cœur de la Haute-Loire.

viavelay.fr

Retrouvez les circuits sur l'application



2700 km pour le VTT

Pour explorer la topographie typique de l'ouest de la Haute-Loire, rien de tel que de chevaucher son vélo. Avec ses **5 espaces labellisés VTT-FFC**, les Gorges de l'Allier proposent une grande variété de sentiers et chemins, dont certains sont même tracés par le champion du monde de descente Amaury Pierron !

Travels plans disponibles dans les Offices de Tourisme ou sur gorges-hautallier.fr, tourisme-brioudesudauvergne.fr et sudhauteloire-tourisme.fr

gtmc

Avec un itinéraire de 1400 km reliant les grands lacs du Morvan à la Méditerranée, la Grande Traversée du Massif Central (GTMC), est intégralement accessible aux VTT comme aux VTT à assistance électrique. Plus longue Grande Traversée VTT de France, elle a vu le jour en 2018 et traverse les Gorges de l'Allier. L'itinéraire est aussi accessible depuis Langeac.

lo-gtmc.com

Retrouvez les circuits sur l'application



espaces VTT-FFC de la Haute-Loire

- ▶ **Pays d'Auzon aux sources de l'Auvergne** | 12 circuits | 257 km
- ▶ **Brioude Sud Auvergne** | 14 circuits | 305 km
- ▶ **Gorges du Haut-Allier** | 33 circuits | 690 km
- ▶ **Velay volcanique entre Loire et Allier** | 20 circuits | 558 km
- ▶ **Bassin du Puy en Velay entre Loire et volcans** | 26 circuits | 615 km
- ▶ **Mézenc Loire Meygal** | 22 circuits | 550 km
- ▶ **Haut-Lignon** | 14 circuits | 254 km
- ▶ **Haut Pays du Velay** | 7 circuits | 177 km
- ▶ **Marches du Velay** | 13 circuits | 337 km

sitesvtt.ffc.fr



Location VTT ou VTTAE

Alti Cycles Brioude

B2 Brioude
06 80 83 68 59
alticycles.fr



Intersport Brioude

B2 Brioude
04 71 50 13 14
intersportbrioude.fr

Cycles Oléon R. et Fils

B2 Brioude
04 71 50 10 07
oleonmotoculture.fr

E-Solution Vélo 43

F3 Costaras
06 14 20 67 29
esolutionvelo43.fr

Easy Rando

E3 Le Bouchet-St-Nicolas
06 21 31 25 32 | 04 71 57 32 32
lebouchetsaintnicolas.fr

Super U Langeac

C2 Langeac
04 71 77 04 66
superu.langeac.caisse@systeme-u.fr

Utiles Location de cycles

C2 Langeac
04 71 59 44 54
contact@utiles-43.fr

Les Vél'o Manu

C2 Lavoûte-Chilhac
06 66 83 59 75
lesvelomanu.fr

Base de Loisirs de la Seuge

D3 Saugues
04 71 77 80 62 | 06 65 15 04 32
saugues.fr

Accompagnateurs VTT

Sébastien Messenger

E3 Alleyras
04 71 57 53 07 | 06 83 44 92 51
evasion-verticale.com

Olivier Bonnet

C2 Langeac
06 87 22 71 17
active-haute-loire.fr

Teravelo

D2 Mazeyrat-d'Allier
06 33 33 37 66
teravelo.fr

Véli Vélo

D2 Mazeyrat-d'Allier
06 33 33 37 66
nico.baume@gmail.com

...à pied

Espaces Trail

B1 Auzon
5 circuits
cc-auzon.fr

Espace Trail Velay Volcanique

6 circuits
E3 Alleyras
E3 Lac du Bouchet
F3 Arlempdes



grande traversée VTT de la Haute-Loire

Parcourir la Grande Traversée de la Haute-Loire à VTT c'est vivre une aventure unique sur plus de 600 km. Chaque étape vous réserve une variété de paysages, une diversité de chemins, singles, pistes... Imaginé et tracé pour les pratiquants de VTTAE et de VTT musculaire, pour les sportifs, pour les épicuriens et les voyageurs itinérants le parcours rassemble tous les plaisirs de la pratique.

sitesvtt.fpa.fr/grandes-traversees/ **la-grande-traversee-de-la-haute-loire/**



randonner ici on vit au grand air !

À la découverte du GR®470

Sources et Gorges de l'Allier qui suit la rivière jusqu'à ses sources, ou sur un GR® mythique comme le **Saint-Jacques**, le **Stevenson**, la **Régordane...** ou plus intime comme le **Robe de Bure** et **Cotte de Maille**, la **Via Arverna...** les possibilités ne manquent pas et combleront tous les randonneurs !

Pour les randonnées à la journée, vous avez le choix entre **127 PR®** labellisés **Respirando**, spécialement sélectionnés pour leurs qualités.



Accompagnateurs de randonnées

Alpacas De la Suavidad

B2 Vieille-Brioude
Une balade avec les Alpacas en plein air sur réservation.
06 83 53 10 56
alpacasdelasuavidad.fr

Sébastien Messenger

E3 Alleyras
04 71 57 53 07 | 06 83 44 92 51
evasion-verticale.com

Kayas - Fabien Arnaud

C2 Blassac
06 28 69 83 56

Les Pieds à Terre

C2 Chilhac
09 53 04 96 95 | 06 52 31 85 86
lespiedsaterre.fr

Panpa Haut-Allier

C2 Lavoûte-Chilhac
06 76 37 44 69
panpahautallier.asso-web.com

Organisateurs de séjours

La Pélerine

D3 Saugues
04 71 74 47 40
lapelerine.com

Accompagnateurs orientation

Olivier Bonnet

C2 Langeac
06 87 22 71 77
activite-haute-loire.fr

Parcours orientation

Parcours d'orientation permanent

B1 Champagnac-le-Vieux
04 71 76 80 91
A1 Lempdes-sur-Allagnon
04 71 76 51 22
B1 Vézézoux
04 71 76 16 66
cc-auzon.fr/-espace-parcours-d-orientation
> Appli Haute-Loire



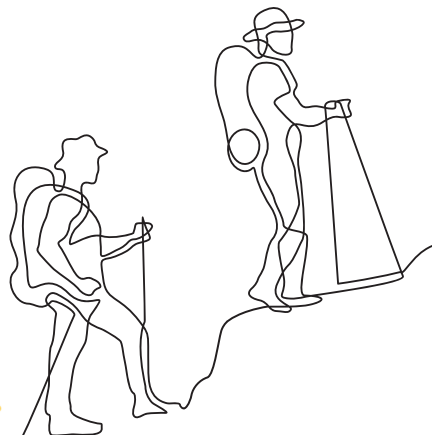
Tonic Aventure

C2 Langeac / Monistrol-d'Allier
04 71 77 25 64 | 04 71 57 23 90
tonic-aventure.fr

Marche nordique

Yannick Sport Nature

B1 Auzon
06 61 53 04 92
f Yannick Sport Nature



un conseil !

Rapprochez-vous de nos offices de tourisme pour choisir votre balade parmi un large choix d'itinéraires.

Pour une heure, une journée, en pleine nature, à la découverte d'une chapelle perchée, avec des enfants... nos agents sauront vous conseiller.

Retrouvez toutes les coordonnées de nos bureaux d'accueil en page 64.



4 topoguides PR



Le Pays de Brioude Sud Auvergne... à pied

30 promenades & randonnées pour découvrir le Pays de Brioude Sud Auvergne.



Au cœur des Gorges de l'Allier... à pied

18 randonnées au cœur des Gorges de l'Allier, entre Velay et Gévaudan. Un espace naturel encore sauvage et des villages perchés.



Remontez l'Allier, rivière sauvage, par le GR 470

La randonnée des Sources et gorges de l'Allier (GR 470) vous invite à remonter la vallée de l'Allier de Brioude jusqu'à ses sources, **de la Haute-Loire à la Lozère.**



Le Pays de Cayres-Pradelles... à pied

22 randonnées en Haute-Loire, des paysages façonnés par les gorges de l'Allier et de la Loire.

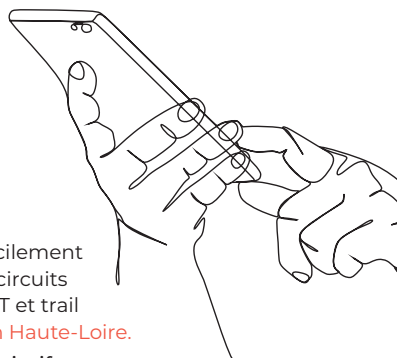




randonnez connectés

À pied ou à vélo, accédez très facilement et gratuitement aux nombreux circuits de randonnée pédestre, vélo, VTT et trail grâce à l'application **Rando(s) en Haute-Loire**.

Vous y trouverez les cartes, descriptifs, traces GPS et bonnes adresses !



téléchargez suricate



Soyez acteur de la qualité de vos sites de pratique ! Suricate permet de signaler les problèmes que vous rencontrez quand vous arpentez nos circuits.

Une erreur de balisage, un panneau défectueux, un problème de pollution, un besoin de sécurisation, un conflit avec un propriétaire ou d'autres pratiquants... Remplissez le formulaire, localisez le problème et envoyez.



Votre signalement sera traité par le réseau Suricate animé par le Pôle ressources national des sports de nature du ministère chargé des Sports.

La Pèlerine
Randonnées et voyages à pied



Pour recevoir notre brochure
LA PÉLERINE
32 Place Limozin 43170 SAUGUES
ou 9 Av. Charles Dupuy 43000 LE PUY EN VELAY
Tél : 04 71 74 47 40 contact@lapelerine.com
www.lapelerine.com | www.walksinfrance

Circuits découverte

Les aventures de Saint-Verny

B1 Auzon  
A1 Lempdes-sur-Allagnon
 04 71 74 97 49
tourisme-brioudesudauvergne.fr

Blesle Visite Virtuelle

R2 Blesle  
 04 71 74 97 49
tourisme-brioudesudauvergne.fr


Circuits sensoriels

R2 Blesle  
 04 71 76 20 75
tourisme-brioudesudauvergne.fr

Jeu de piste

R2 Blesle
 04 71 74 02 76
tourisme-brioudesudauvergne.fr

Brioude Visite Virtuelle

B2 Brioude  
 04 71 74 97 49
tourisme-brioudesudauvergne.fr

La chasse au trésor d'Anne et Julien

B2 Brioude
 04 71 74 97 49
tourisme-brioudesudauvergne.fr

Jeu de piste

B2 Lavaudieu
 04 71 76 46 00
tourisme-brioudesudauvergne.fr



Lavaudieu

Visite Virtuelle
B2 Lavaudieu  
 04 71 74 97 49
tourisme-brioudesudauvergne.fr

Jardin d'ici et Verger de notre vallée

A1 Léotoing
 04 71 74 97 49
tourisme-brioudesudauvergne.fr

Visite Léotoing

A1 Léotoing  
 04 71 74 97 49
tourisme-brioudesudauvergne.fr

Escape Game à ciel ouvert L'horloge des 4 temps

F3 Arlempdes
E3 Lac du Bouchet
F3 Pradelles
 Grâce à votre smartphone, explorez, résolvez des énigmes afin de réparer l'Horloge des 4 temps qui contrôle les saisons ! Pradelles, à l'office de tourisme Arlempdes, devant l'Hôtel-Restaurant Le Manoir, au bord du lac du Bouchet, devant le restaurant
 04 71 00 82 65
geo-gaming.com

Gorges du Haut-Allier Train voyage touristique

C2 Langeac
 Embarquez avec l'Association AP2800 dans le train bleu du Sud, pour découvrir les Gorges de l'Allier sur la mythique ligne des Cévennes. A chaque arrêt, une découverte : baignade, canoë, vélo, rando, visite, resto ! Rendez-vous en gare SNCF de Langeac ou Langogne. Embarquement pour une découverte des Gorges de l'Allier de gare en gare à bord du petit train des voyages historiques dans le sud. Dates de circulation :
 • Jeudi 14 mai (jour férié de l'Ascension)
 • Mardi 14 juillet (jour férié)
 • Mardi 21 juillet
 • Mardi 11 août
 • Mardi 18 août
 04 71 77 05 41
ot.langeac@rivesduhautallier.fr



Sentiers d'interprétation


Lac d'Espalem

R2 Espalem
 04 71 74 62 21 | cen-auvergne.fr

Le Méandre de Précaillé

B2 Lamothe
 04 71 74 62 21 | cen-auvergne.fr


Sentier d'interprétation de la biodiversité de Léotoing

A1 Léotoing
 06 23 60 88 00
terrasses-leotoing.org 


Lac de Lorlanges

A1 Lorlanges
 04 71 74 62 21 | cen-auvergne.fr

Coulées de Lafarre

F3 Lafarre 
 04 71 57 39 74 | 04 71 00 82 65


Marais de Ribains

F3 Landos 
 04 71 08 20 19 | 04 71 00 82 65

Falaise du Thord

E3 Saint-Haon
 04 71 08 20 64 | 04 71 00 82 65

Miramande

E2 Saint-Jean-Lachalm 
 04 71 57 57 27 | 04 71 00 82 65

Le méandre d'Anglard

E3 Saint-Vénérand
 04 71 77 28 30





Tables d'orientation

Sarniaquet

B1 Agnat | 04 71 74 97 49
tourisme-brioudesudauvergne.fr

Chadecol

A2 Blesele | 04 71 74 02 76
tourisme-brioudesudauvergne.fr

Chambezon

A1 Chambezou | 04 71 76 59 55 | 04 71 74 97 49
tourisme-brioudesudauvergne.fr

Chapelle des lépreux

A1 Léotoing | 04 71 74 02 76
tourisme-brioudesudauvergne.fr

Saint-Hilaire

B1 Saint-Hilaire | 04 71 74 97 49
tourisme-brioudesudauvergne.fr

Vergongheon

A1 Vergongheon | 04 71 74 97 49
tourisme-brioudesudauvergne.fr

Vabres

E3 Alleyras | 04 71 00 82 65

Mont Recours

E2 Cayres | 04 71 00 82 65

Le Calvaire

F3 Pradelles | 04 71 00 82 65

La Placette

F3 Pradelles | 04 71 00 82 65

Mont Tartas

F3 Saint-Paul-de-Tartas
 04 71 00 82 65

Mont-Mouchet

C3 Auvers | 04 71 77 28 30
gorgesallier.wixsite.com/musee-mont-mouchet

Colline Saint-Roch

C2 Langeac | 04 71 77 05 41
gorges-hautallier.fr

Haut-Allier

C2 Langeac | 04 71 77 05 41
gorges-hautallier.fr

La Durande

B2 Siaugues-Sainte-Marie
 04 71 77 05 41 | 04 71 74 23 68
gorges-hautallier.fr

Bois de Combeneyre

C2 Arlet
 04 71 77 46 57

Sentier de découverte et sentier pédagogique du Mont-Mouchet

C3 Auvers
 04 71 77 28 30
resistance-mont-mouchet.com

Sentier de découverte du Rocher du Diable

D1 Berbezit
 04 71 00 01 43

Volcan du Pié Rouge

C2 Blassac
 04 71 77 46 57

Table volcanique de Chanteuges

B2 Chanteuges
 04 71 74 02 87



Forêt de Pourcheresse

B2 Chanteuges
 04 71 77 05 41

Orgues volcaniques de Chilhac

C2 Chilhac
 04 71 77 46 57 | chilhac.fr

Vallée de la Cronce

C2 Cronce
 04 71 77 46 57

Colline Saint-Roch

C2 Langeac
 04 71 77 05 41
gorges-hautallier.fr



La Ribeyre

C2 Lavoûte-Chilhac
 04 71 77 46 57

Mont Briançon

D2 Mazeyrat-d'Allier
 04 71 77 05 41

Sentier de Lavaux

D1 Paulhaguet
 04 71 09 10 91
chasse-auvergne.com

La Roche Servière

D3 Prades
 04 71 74 01 90



Mont Durande

D2 Siaugues-Sainte-Marie
 04 71 77 05 41
gorges-hautallier.fr

Le marais de Limagne

B2 Siaugues-Sainte-Marie
 04 71 77 05 41
gorges-hautallier.fr

Vallée de Condros

C2 Villeneuve-d'Allier
 04 71 77 46 57



se baigner



Lorsque le thermomètre grimpe, on a envie de plonger dans les eaux claires et rafraîchissantes des lacs et rivières. Ces sites surveillés à certaines périodes permettent de se baigner et de lézarder en toute tranquillité.



pavillon bleu

Le label « Pavillon Bleu » est garant d'un site environnemental de qualité avec une eau de baignade irréprochable. Il flotte fièrement sur les plages du Lac du Bouchet ou du plan d'eau de Champagnac-le-Vieux.

En rivière

Baignade surveillée à La Bageasse

B2 Vieille-Brioude
Baignade surveillée du mardi au dimanche en juillet et août, de 13h à 19h.
04 71 50 89 10 | 04 71 74 97 49
tourisme-brioudesudauvergne.fr

Baignade surveillée

D3 Prades
Ouvert juillet et août tous les jours de 13h30 à 19h.
04 71 74 01 90

En lac & plan d'eau

Baignade surveillée

B1 Champagnac-le-Vieux
Ouvert juillet et août de 14h à 19h. 
04 71 76 80 91
champagnaclevieux.fr

Baignade Surveillée au Lac du Bouchet

E3 Le Bouchet-St-Nicolas 
Baignade surveillée durant la période estivale.
04 71 57 32 22 | 04 71 00 82 65

Baignade Biologique

D3 Saugues
Ouvert juillet et août tous les jours de 12h à 19h.
04 71 77 71 30 | 06 33 71 96 22
04 71 77 80 62
campingdelaseuge.fr

Insolite

Bouée tractée et wakeboard

D3 Saugues
Du 1^{er} mai au 31 octobre, tous les jours de 11h à 19h. Réservation obligatoire. Sous réserve de conditions météo favorables. Annulé en cas de mauvais temps.
07 62 37 01 40 | saugues.fr



Parc aquatique

Centre aqualudique l'Aquabulle

B2 Brioude

Du 1^{er} janvier au 31 décembre tous les jours.

04 71 50 84 00 | aquabulle-brioudesudauvergne.fr

Centre aqualudique l'Aquadôme des Gorges du Haut-Allier

C2 Langeac

Ouvert tous les jours.

Nocturnes l'été en juillet et août. Bassins ludiques, toboggan, balnéo & spa.

04 71 77 12 09

rivesduhautallier.fr/centre-aqualudique-langeac

Piscines

Piscine Municipale

F3 Pradelles

Du 12 juillet au 16 août de 11h à 18h. Venez découvrir le complexe aqua-ludique en extérieur. Piscine extérieure et chauffée à 25°. Pataugeoire, deux bassins chauffés sans oublier son toboggan et son jacuzzi. De plus, des plages en pelouse, des transats, aires de pique-nique et de jeux !

04 71 00 80 07 | 04 71 00 80 37
pradelles43.fr

Piscine Municipale

O3 Saugues

Toute l'année. Horaires d'ouverture : se renseigner. Bassins couverts. Espace bien-être avec sauna et hammam.

04 71 77 81 94 | 04 71 77 71 30
saugues.fr



Infos plages

Pour les plages naturelles aménagées, se renseigner auprès des offices de tourisme.

SAUGUES • 04 71 77 80 62 - 06 65 15 04 32
campingdelaseuge.fr

pagayer & naviguer



Parmi les dernières rivières sauvages d'Europe, l'Allier est certainement l'une des plus intéressantes à naviguer.

Dans le sillage des saumons, débutants ou initiés trouveront leur plaisir sur les différents tronçons et niveaux de difficulté que propose la rivière.

Location de matériel et encadrement

Yannick Sport Nature

B1 Auzon
06 61 53 04 92
[f YannickSportNature](#)

Bageasse Pleine Nature

B2 Brioude
Rafting location de pédalos.
07 57 09 49 31
[rafting-auvergne.com](#)

COB Canoë-Kayak

B2 Brioude
Location de canoës.
07 66 78 20 77
[canoë-brioude.e-monsite.com](#)

Sébastien Messenger

E3 Alleyras
Moniteur de canyoning.
04 71 57 53 07 | 06 83 44 92 51
[evasion-verticale.com](#)

Pédal'ô Nautic du Bouchet

E3 Cayres (Lac du Bouchet)
Location de paddle, pédalos et canoës-kayaks.
06 32 22 49 75
[f Pédalo-Nautic-du-Bouchet](#)
[@pedalonautic_dubouchet](#)

Tonic Aventure

C2 Langeac / Monistrol-d'Allier
04 71 77 25 64 | 04 71 57 23 90
[tonic-aventure.fr](#)

Crazy Flotte

C2 Lavoûte-Chilhac
06 42 36 97 15

Canoë Val d'Allier

C2 Lavoûte-Chilhac
C2 Chilhac
04 71 77 44 80 | 06 82 87 31 18
[canoë-valdallier.com](#)

Escal'Rivière

D2 Saint-Arcons-d'Allier
Itinérance en canoë/kayak.
06 58 16 18 38
[f ESCAL'Riviere](#)

Base de Loisirs de la Seuge

D3 Saugues
Location de paddles.
06 65 15 04 32 | 07 62 37 01 40
[saugues.fr](#)

Sentier d'interprétation

Sentier Nautique®

B2 Vieille-Brioude
07 66 78 20 77 en saison
06 62 92 63 83 basse saison
[canoë-brioude.e-monsite.com](#)



[canoë-valdallier.com](#)

canoë
Val d'Allier

OUVERT D'AVRIL À OCTOBRE

- Parcours variés de 1h30 à une journée
- De 5 à 32 kms accessible à tous
- Parcours des gorges en rafting

LA TOUR - LAVOÛTE CHILHAC
TÉL. 04 71 77 44 80





Quelques règles

élémentaires de sécurité à respecter :

- ✓ Savoir nager
- ✓ Ne jamais naviguer seul ou toujours informer une personne de l'entourage du parcours emprunté
- ✓ Connaître les prévisions météo
- ✓ S'équiper d'un casque et d'un gilet de sauvetage adaptés
- ✓ Respecter la nature et les autres

RAFTING - CANOË



TYROLIENNES
Langeac - Monistrol d'Allier

CANYONING
www.tonic-aventure.fr



pêcher

Ici on ne fait pas que taquiner le goujon ! Le patrimoine piscicole et halieutique y est remarquable ! Les nombreux kilomètres de rivières et ruisseaux : Allier, Alagnon, Senouire, Desges, Seuge... abritent des poissons emblématiques comme la truite fario ou l'ombre commun. Même le saumon atlantique remonte encore dans le cours de l'Allier. Pêcheur amateur ou aguerri, on trouve facilement un parcours en rivière, en étang ou en lac adapté à sa pratique.

Infos pêche

Retrouvez toutes les infos pratiques et achetez votre carte de pêche sur pechehauteloire.fr



Moniteurs guides de pêche

Aquarium-Maison du Saumon et de la Rivière

B2 Brioude
animations enfants
04 71 74 91 43

aquarium-maison-du-saumon.com

Fabrice Flandin

D2 Chanteuges
06 47 11 84 06

Thierry Millot

C2 Langeac
06 08 91 04 46

guidepechemouche.com

Mickaël Miclet

C2 Langeac
06 42 56 12 76

alapechealamouche.com

Pêche en étang

Étang des Vigeries

B1 Auzon
04 71 09 09 44
pechehauteloire.fr

Étang Robert Étang Chevalier

B2 Brioude
06 82 65 82 84
pechehauteloire.fr

Étang de pêche

B1 Champagnac-le-Vieux
04 71 76 80 91

Maar du Pêchay

F3 Costaros
04 71 57 16 61

Étang de pêche

F3 Saint-Paul-de-Tartas
04 71 00 81 44

Étang de Berbezit

D1 Berbezit
04 71 00 01 43

Plan d'eau de la Garnassoune

C2 Salzuit
04 71 76 66 76

Les Étangs de Bergougnoux

D3 Saugues
7€ pour la 1/2 journée
10€ pour la journée.
06 38 64 65 40
lesetangsdebergougnoux.e-monsite.com

Plan d'eau de Lachamp

D3 Saugues
04 71 77 71 30 | saugues.fr

Étang du Repos

D2 Siaugues-Sainte-Marie
04 71 74 00 41
f L'étang du repos

Pêche en lac

Lac du Bouchet

E3 Le Bouchet-St-Nicolas
04 71 57 30 22 | 04 71 09 09 44
pechehauteloire.fr/LacDuBouchet.php



grimper & s'envoler

On profite du relief comme des arbres pour grimper aux quatre coins des Gorges de l'Allier sur des sites naturels et sécurisés. Granit, basalte, gneiss... chênes ou pins sylvestres : on trouve une diversité exceptionnelle pour tous les plaisirs.

Via Ferrata

Via Ferrata

E2 Saint-Jean-Lachalm

3 voies. Équipement obligatoire.

Location de matériel au bar du village sur réservation.

04 71 57 57 46

Accompagnement escalade et via ferrata

Yannick Sport Nature

R1 Lempdes sur Allagnon

06 61 53 04 92

f YannickSportNature

Sébastien Messenger

E3 Alleyras

04 71 57 53 07 | 06 83 44 92 51

evasion-verticale.com

Tonic Adventure

C2 Langeac / Monistrol-d'Allier

04 71 77 25 64 | 04 71 57 23 90

tonic-aventure.fr

Aéroclub

Aéroclub de Brioude

B2 Brioude

04 71 50 13 53

aeroclub-brioude.fr

Saut pendulaire

Tonic Adventure

C2 Langeac / Monistrol-d'Allier

04 71 77 25 64 | 04 71 57 23 90

tonic-aventure.fr

Parcours escalade et accrobranche

Accroche-toi aux branches

B1 Champagnac-le-Vieux

Parcours adaptés à tous les âges à partir de 3 ans.

06 82 17 85 07

accrochetoiiauxbranches.fr/parc-champagnac-le-vieux/

Le Rocher d'escalade

R1 Lempdes-sur-Allagnon

Rocher d'escalade école avec 20 voies tous niveaux.

Du 3A au 6B, d'une hauteur variant de 7 à 18 mètres maximum. Équipé

intégralement pour l'escalade en moulinette et en tête.

04 71 76 51 22

tourisme-brioudesauvergne.fr

Saint Gal

Parc Adventure

C2 Langeac

07 56 90 62 24

saint-gal-parc.fr

cavaler



Dans les Gorges de l'Allier, on peut cavalier, cheveux au vent, sur des pistes balisées à travers une nature sauvage et préservée. Au pas, au trot, au galop, en calèche ou accompagné d'un âne, on adopte l'allure de son compagnon de route pour une balade ou pour une véritable itinérance.

À cheval et à poney

Centre équestre de Bonnefont

B2 Fontannes
04 71 74 15 95 | 06 87 39 55 70
centre-equestre-bonnefont.fr

Écurie de propriétaires du Gray

B1 Ouillandre | Cohade
06 98 91 88 55
gite-equestre-legray.fr

Le Pied à l'Étrier

B2 Saint-Illpize
06 16 54 56 40 | 06 74 59 65 30
lpae.fr

Horse Liberty

A1 Vergongheon
Showroom spécialement consacré au monde équestre.
04 71 76 95 61 | horse-liberty.fr

Écurie de Combeneyre

C2 Aubazat
06 63 32 21 26
ecuriedecombeneyre.ffe.com

Centre Équestre de Jax

D2 Jax
04 71 74 27 69
ericbonneville.wixsite.com/centre-equestredejax

La Crinière saugaine

D3 Saugues
06 11 51 09 34
lacrinièresaugaine.com

L'équi Margeride

D3 Thoras
06 76 42 07 70
lequimargeride





Circuits équestres

Retrouvez l'ensemble des circuits équestres des Gorges de l'Allier, comme la célèbre « Caracolade » et toutes les informations nécessaires à une balade réussie sur l'application mobile du Comité Régional de Tourisme Équestre : **EQUI-TOPO**



Randonnée avec des animaux

Alpacas De la Suavidad

B2 Vieille-Brioude
Ateliers, animations, balades rencontres avec les alpagas.
06 83 53 10 56
alpacasdelasuavidad.fr
f [Alpacas-de-la-suavidad](https://www.facebook.com/Alpacas-de-la-suavidad)

Balade en Calèche

E3 Saint-Christophe-d'Allier
Elfie et Ibiza se feront un plaisir de vous promener aux abords du village, avec de beaux paysages en perspective.
07 83 51 78 94
leclousdumarida.fr

Le Refuge de P'tit Âne

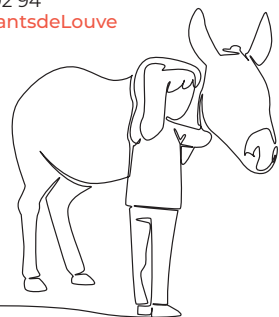
D1 Berbezit
Location d'escargoline. Avec les ânes de bât, découvrez les chemins du Parc naturel régional Livradois-Foréz, en balade d'1h à 1 journée ou en itinérance (accompagnateur sur demande). Guillemette accueille le public handicapé : médiation asine ou "Escargoline" attelée.
06 95 65 56 98
ptitane43.wixsite.com/ptitane43/carte

Bique-Bag

D1 Saint-Pal-de-Senouire
Randonnées et balades animées avec les boucs. Randonnée à la 1/2 journée | Randonnée à la journée | Balade contée | Balade sieste musicale | Balade cueillette | Approche relationnelle et sensorielle avec l'animal | Randonnée itinérante 2 jours | Médiation animale.
06 07 28 96 34
f [Bique.Bag](https://www.facebook.com/Bique.Bag)

Balade canine Élevage Chante-Louve

D3 Venteuges
Ludivine vous emmène avec ses chiens sur les chemins de Margeride (6 ou 15 km) ! Réservation par mail ou sms. Dès 7 ans.
07 81 16 92 94
f [LesChantsdeLouve](https://www.facebook.com/LesChantsdeLouve)



un été haut en couleurs

dans les Gorges
de l'Allier



**Le Lac du Bouchet
les 11 & 12 juillet 2026**

**41^e TRIATHLON
LAC DU BOUCHET**
Haute-Loire • Auvergne

SAMEDI 11 JUILLET 2026	DIMANCHE 12 JUILLET 2026
9h30 / Triathlon distance M	9h30 / Triathlon distance L
16h30 / Triathlon découverte distance S	9h30 / Triathlon distance XL
	14h00 / Swimrun distance S et M

Programme complet sur
www.triathlon-lac-du-bouchet.fr/programme

Plus d'infos
Office de Tourisme de Pradelles
04 71 00 62 65

100% ANIMÉ
100% FAMILIAL
100% LOCAL

à visiter
à découvrir
à vivre
à faire
à goûter
à pêcher
à se relaxer

La Région Auvergne-Rhône-Alpes | Haute-Loire LE DÉPARTEMENT | Gorges de l'Allier | iBiz



CHÂTEAU DE CHAVANCIAC-LAFAYETTE

**30^{ÈME} FÊTE
DES PLANTES**

6 & 7
JUN
2026

GRAINES DE JARDINIER - E.S.

WWW.JARDINS-FRUITES.FR

SAFARI PARC
cibm
Haute-Loire LE DÉPARTEMENT
La Région Auvergne-Rhône-Alpes
Château Lafayette

FESTIVAL INTERNATIONAL DE GUITARE

DU 15 AU 18 JUILLET 2026 10^e anniversaire / hommage à Roland Dyens

CHANTEUGES
FESTIVAL DE GUITARE
6 cordes
au fil de
l'Allier



Tommy Emmanuel



Raphaël Feuillâtre

Raphaël Duchosal



Orchestre sous influences
sous la direction
d'Ernesto Insam



Lydie Fuerte



Opéra de
Concert
tous les soirs
à 18h30



FESTIVAL EN GÉVAUDAN SAUGUES 6-7-8 AOUT 2026

JULIEN LIEB · CALI
CELTIC SOCIAL CLUB
THE CELTIC TRAMPS · ATOU'TREFLE
CELT AND PEPPER · TROUZ AR MOR

Haute-Loire LE DÉPARTEMENT
chateau-lafayette.com

Une Saison AUTOUR DU Chateau 2026

1776-2026
Célébration du 250^e anniversaire de la déclaration d'indépendance des USA
De nombreuses et diverses animations, à découvrir sur chateau-lafayette.com

OUVERTURE DU 1^{er} AVRIL AU 1^{er} NOVEMBRE 2026

VISITES THÉÂTRALISÉES DU CHÂTEAU	EN JUILLET week-end 18 ^e Siècle	VISITES GUIDÉES	RÉSERVATION / RENSEIGNEMENT 04 71 77 50 32
CONCERTS ET CINÉ PLEIN AIR		ANIMATIONS EN FAMILLE	Avril, octobre et novembre : tous les jours sauf le mardi de 14h à 18h Mai, juin et septembre : tous les jours sauf le mardi de 10h à 12h et de 14h à 18h En juillet et août (tous les jours) de 10h à 18h

piloter, s'amuser & courir



Venez vous mesurer en famille ou entre amis au tir à l'arc, ou vous balader sur de drôles d'engins, dont certains ont déjà vécu plusieurs vies. Dans les Gorges de l'Allier, on s'amuse comme des fous et en toutes saisons.

Quad, moto, enduro & trail

K2FC 43

A2 Saint-Étienne-sur-Blesle
Préparation physique, organisation de stages.
06 85 74 46 98 | [f](#) k2fc

Monster Quad 43

F3 Arlempdes
Location de quad en randonnée avec guide tout l'année. Entre amis, en couple ou en famille, que vous soyez débutant ou confirmé, c'est avec passion que je vous accompagne à travers les chemins et sentiers pour découvrir de splendides paysages.
06 31 02 94 68
monsterquad43.fr

Rosalies & trottinettes électriques

Easy Rando

Location de deux roues et Rosalies à Assistance Electrique
E3 Le Bouchet-St-Nicolas
Randonnez en toute liberté en famille ou entre amis, avec les vélos, trottinettes tous terrain et rosalies à assistance électrique.
06 21 31 25 32 | 04 71 57 32 22
lebouchetsaintnicolas.fr



Randonnée découverte motorisée

Les Mob à Manu

C2 Lavoûte-Chilhac

06 99 44 13 09

lesmobamanu.fr

Vélo à Manu

C2 Lavoûte-Chilhac

Venez découvrir la région à vélo et profiter de nos magnifiques paysages.

Location de vélos musculaires et électriques. Parcours de randonnées vélo et canoë possible. Vélos atypiques, tandems, tricycles adultes, vélos pour enfants.

06 99 44 13 09

lesmobamanu.fr

Aventure 43

C2 Lavoûte-Chilhac

Location et circuits accompagnés en quad, buggy et trottinette Électrique. Vivez

une expérience unique entre Langeac et Lavoûte-Chilhac.

06 33 19 38 68

aventure43.fr

La Deuch' Compagnie

B2 Villeneuve-d'Allier

06 72 16 20 08

ladeuchcompagnie.fr

Tir à l'arc

Yannick Sport Nature

B1 Auzon

06 61 53 04 92

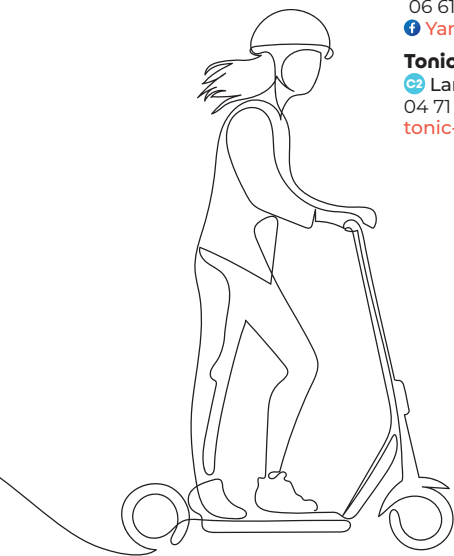
YannickSportNature

Tonic Aventure

C2 Langeac / Monistrol-d'Allier

04 71 77 25 64 | 04 71 57 23 90

tonic-aventure.fr



Parc de loisirs

Parc du Chat Botté

F3 Pradelles

En juillet et août. Pour les groupes, possibilité d'ouvertures exceptionnelles sur demande en juin et septembre. Pousser la porte du parc du Chat Botté c'est devenir un aventurier autour d'un concentré de loisirs et d'animations dans un site merveilleux au pays de la bête du Gévaudan.

04 71 00 87 87

parcduchatbotte.com

Pumptrack | Skatepark | Parcours sportif

C2 Langeac

Trois pistes, interconnectées, permettant l'évolution en VTT, BMX, trottinette, rollers et skateboard. Skatepark & complexe d'appareils de musculation en plein air.

ville-langeac.fr

Parc de l'Île d'Amour

C2 Langeac

Jeux gonflables, trampoline, jeux aquatiques gonflables, mini-golf et petits manèges, petit train, snack, proches de la rivière.

06 23 81 27 42 | 06 34 23 96 95

parcdelile.langeac



se relaxer se cocooner, se sentir mieux !

Après avoir randonnée, pédalé, nagé, cavale... on peut se faire dorloter dans une bulle de bien-être. Enveloppements d'argile, lits massants, cascades d'eau, sauna, jacuzzi ou hammam, on se fait chouchouter pour se relaxer à 100 %.



Espaces bien-être

Centre aqualudique l'Aquabulle

B2 Brioude
Sauna - Hammam - Jacuzzi.
04 71 50 84 00 | aquabulle-brioudesudauvergne.fr

M&Mieux-être

F3 Costaros
Sophrologue certifiée et praticienne en Nursing Touch®, Magali Garreau vous propose un accompagnement personnalisé dédié au mieux-être et à la détente profonde. Techniques de relaxation, respiration guidée et massage enveloppant favorisent le relâchement des tensions et l'apaisement du mental.
07 62 38 47 78
www.m-mieuxetre.fr

Centre aqualudique l'Aquadôme des Gorges du Haut-Allier

C2 Langeac
Bassins avec jacuzzi,
espace sauna & hammam.
04 71 77 12 09
rivesduhautallier.fr/centre-aqualudique-langeac

Institut Aqua r'elle

C2 Langeac
Balnéothérapie - Hammam
Massages.
06 31 14 50 49

Espace bien-être & Spa

D2 Saint-Arcons-d'Allier
Naturopathe, sophrologue & praticienne en massages bien-être, Estelle Deshayes vous accompagne vers l'équilibre corps-esprit, avec des soins sur mesure et un sauna traditionnel pour libérer stress et tensions.
06 60 66 45 66
estelledeshayes-naturopathe.fr



Espace bien-être Domaine Saint-Roch

02 Salzuit

Espace Spa, jacuzzi, sauna, hammam, tisanderie, salle de fitness, massages et soins énergétiques spécifiques.

04 71 74 04 23

hotel-auvergne-saintroch.com

Hélène Albaret réflexologue

03 Saugues

Hélène Albaret est réflexologue certifiée, diplômée d'Etat et enregistrée au répertoire national des certifications professionnelles - niveau 6 Europe.

06 23 42 50 74

helenealbaretreflexologie.fr

Piscine de Saugues

03 Saugues

Espace Spa - Hammam.

04 71 77 81 94 | 04 71 77 71 30

saugues.fr

Massage Bien-être Ayurvédique

02 Saint Cirgues

Praticienne spécialisée qui utilise différents outils qui apportent une détente globale et profonde mais aussi des réponses aux douleurs chroniques et récurrentes.

06 47 18 79 00

Au Chant de l'eau Espace Bien-être & Spa

02 Siaugues-Sainte-Marie

Massages, découverte de la sophrologie, remise en forme en jacuzzi et sauna professionnels thérapeutiques. Faites voyager vos sens...

07 67 49 38 06

au-chant-de-leau.com



le PUY en VELAY CAPITALE DES CHEMINS DE SAINT-JACQUES UNESCO

PUY DE LUMIÈRES

3 juillet >
13 septembre
2026

Nouvelle saison
nouveaux shows

LA RÉGION DES LUMIÈRES AUVERGNE - RHÔNE - ALPES

Parcours lumières
Tous les soirs à la tombée de la nuit
Parcours libre - Spectacle gratuit
PUYDELUMIERES.FR

La Région
Auvergne-Rhône-Alpes

Agglo le PUY en VELAY

édifices religieux

pousser les portes du patrimoine religieux

De la basilique Saint-Julien parée de mille couleurs aux secrets du cloître roman de Lavaudieu, en passant par les églises, chapelles et prieurés au riche passé, c'est autant de sites qui vous invitent à pousser leurs portes...



Programme du **Pays d'art et d'histoire** du Haut-Allier

Rapprochez-vous de nos offices de tourisme (coordonnées page 64) pour connaître le programme de **visites et d'animations du Pays d'art et d'histoire du Haut-Allier.**

Grand édifice religieux

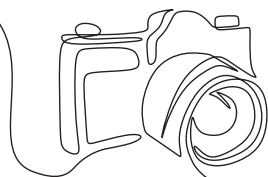
Basilique Saint-Julien

 Brioude

Au cœur de la ville, la plus grande des églises romanes d'Auvergne a été édifiée sur la tombe du martyr Saint-Julien qui devient le Saint patron de la ville attirant une multitude de pèlerins. Classée 3 *** guide vert Michelin.

04 71 74 97 49

tourisme-brioudesudauvergne.fr



Cluny et La Chaise-Dieu

Comme Cluny, l'abbaye de La Chaise-Dieu (Casa Dei) a connu une période d'expansion pendant la période médiévale par la création de nombreux prieurés en France, Espagne, Italie et en Suisse. Ces deux abbayes mères développent ainsi un réseau d'abbayes et de prieurés bénédictins dits clunisiens pour Cluny et casadéens pour La Chaise-Dieu.

Abbayes & prieurés

Ancien prieuré casadéen

B1 Azérat
04 71 76 10 56 | 04 71 77 28 30

Abbatiale Saint-Pierre

A2 Blesle | 04 71 77 28 30

Prieuré et église Saint-Pierre

A1 Bournoncle-Saint-Pierre
06 22 75 05 54

Ancien prieuré casadéen

D2 Chanteuges
04 71 74 02 87 | 04 71 77 28 30

Abbaye de Lavaudieu

B2 Lavaudieu
04 71 76 08 90
04 71 76 46 00 (en été)
abbayedelavaudieu.fr

Logis de l'Abbesse - Abbaye de Lavaudieu

B2 Lavaudieu
06 73 98 80 09
abbayedelavaudieu.blogspot.com

Chapelle de Notre-Dame de Pradelles

F3 Pradelles
Tout l'été, nous vous proposons des visites guidées par nos bénévoles. En 1512, une statue de la Vierge fut retrouvée près de l'hôpital. Un siècle plus tard, les moines dominicains firent construire cette chapelle et développèrent le pèlerinage.
04 71 00 82 65

Ancien prieuré clunisien

C2 Lavoûte-Chilhac
04 71 77 28 30
gorges-hautallier.fr

Ensemble abbatial

C3 Pébrac
04 71 77 28 30
gorges-hautallier.fr

Collégiale Saint-Laurent

B1 Auzon
Classée Monument Historique depuis 1906, la collégiale romane Saint-Laurent d'Auzon dévoile un patrimoine remarquable : peintures murales médiévales, porte ornée de peintures romanes et Christ roman, qui en font un lieu incontournable à découvrir.
04 71 74 97 49
tourisme-brioudesudauvergne.fr



basilique

la basilique

La plus vaste des églises romanes d'Auvergne a été construite aux XI^e et XII^e siècles par les chanoines du chapitre de Saint-Julien, en hommage à Julien, soldat romain martyrisé au IV^e siècle dont le tombeau se trouve dans la basilique. La polychromie des pierres, la variété et la richesse des chapiteaux ainsi que les peintures murales des XII^e et XIII^e siècles en font un des fleurons de l'art roman auvergnat.

Le "tapis de calade" composé de galets de rivière capte le regard du visiteur qui entre dans l'édifice. Découvert de manière fortuite dans les années 1960 - 1965, il représente un étonnant décor de fleurs de lys stylisées, palmettes, volutes...

peintures murales

Chapelle Saint-Michel

Un programme pictural concentré dans la partie occidentale de la nef : scènes historiées, délicat décor de festons, entrelacs, velum, etc.

La chapelle Saint-Michel est située dans la partie sud de la tribune, placée sous la protection de Michel, le passeur d'âmes, chef de la milice céleste. Des études récentes permettent d'affirmer qu'il ne s'agit pas d'une chapelle funéraire. La voûte et les parois sont une représentation de la cour céleste et de l'enfer.



saint-julien Brioude

La plus grande église romane d'Auvergne.
3 étoiles au guide vert Michelin depuis 2017.
Lumineuse et colorée, la basilique
Saint-Julien de Brioude se distingue
des églises de pèlerinage.

Les dates de construction :

Partie occidentale (romane) : fin XI^e siècle
Partie orientale (roman tardif) : fin XII^e siècle
Voûte de la nef centrale (gothique) : XIII^e siècle

Les dimensions :

Hauteur du clocher octogonal : 56 m
Longueur : 78 m
Largeur : 22 m

visite Brioude

Du 3 juillet au 28 août,
chaque vendredi à 10h30,
partez pour une visite guidée
du centre historique (1h30)
à la rencontre du patrimoine
brivadois. (25 pers. max)



vitraux contemporains

Suite à un concours international lancé par la ville de Brioude en 2004, l'artiste Kim En Joong et les ateliers Loire de Chartres sont choisis pour la création de 36 baies dans la basilique. Leur programme est validé en 2006, réalisé dans sa totalité en 2008. « *Lorsque je pénétrai à l'intérieur de la nef pour la première fois, je fus ébloui. Il me semblait apercevoir comme un avant-goût du ciel* », propos de l'artiste lors de sa première visite à la basilique. De couleurs vives (rouge, jaune, bleu, etc.), ces vitraux créent de magnifiques jeux de lumière sur les éléments du bâti contribuant ainsi à plonger le passant dans une atmosphère de douceur et de recueillement.



Visitez la basilique Saint-Julien avec nos guides !

Partez à la découverte de l'une des plus belles églises romanes d'Auvergne avec nos visites guidées pour individuels.

Plusieurs formules vous sont proposées selon les saisons, pour profiter pleinement de la richesse architecturale et spirituelle du lieu.

19 personnes max. / visite de la basilique

Avril

Vendredi et samedi à partir du 10 avril

Mai, juin, septembre et octobre

Mardi, vendredi et samedi
(y compris jours fériés)

Juillet et août (y compris jours fériés)

Mardi, mercredi, vendredi, samedi et dimanche

14h30 / 16h : Visite découverte → 1h

17h30 : Chapelle Saint-Michel → 30 min

En été, découvrez encore plus !

Du 8 juillet au 26 août,
chaque mercredi à 10h30,
une visite découverte en anglais
vous est proposée (*sur réservation*).

Du 3 juillet au 28 août,
chaque vendredi à 10h30,
partez pour une visite guidée
du centre historique (1h30)
à la rencontre du patrimoine brivadois.
(25 pers. max)

Journées Européennes du Patrimoine

19 et 20 septembre

Retrouvez la visite de la
chapelle Saint-Michel

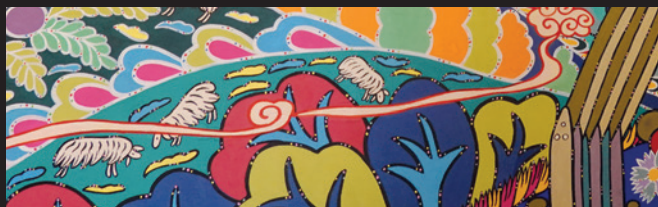
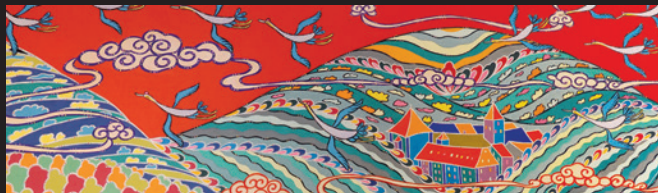
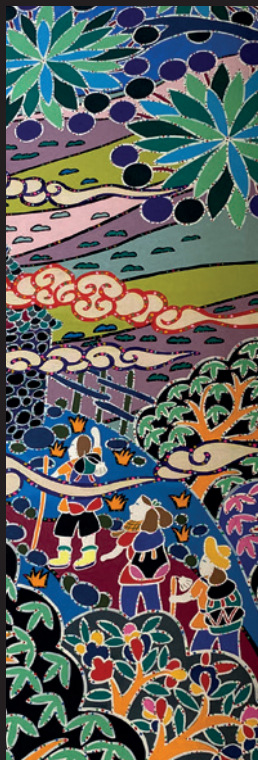
à 14h30, 15h15, 16h00, 16h45 et 17h30.



EXPOSITION

WÈN LÙ

EN CHEMIN ●●●



UNE ŒUVRE DE

LU YONGZHONG

CLOÎTRE DU PUY-EN-VELAY

3 JUIL. - 20 SEPT. 2026

RENSEIGNEMENTS AU 04 71 05 45 52
OU SUR WWW.CATHEDRALE-PUY-EN-VELAY.FR



CENTRE DES MONUMENTS NATIONAUX



monuments, musées

s'émerveiller de tant de

On profite des vacances pour s'enrichir d'histoire, d'art et de culture. On revisite le passé à la découverte d'anciennes traditions locales, de mystérieuses légendes ou de croyances populaires.

À travers la mémoire de ses musées, les Gorges de l'Allier ont de très nombreuses histoires à vous conter...

Histoire

Musée de la Résistance et de la Déportation Joseph Lhomenède

82 Frugières-le-Pin

Du 1^{er} juin au 31 octobre.

Tous les jours de 10h à 12h et de 14h à 19h. Du 1^{er} novembre au 31 décembre. Tous les jours de 14h à 19h. Attire des visiteurs du monde entier.

Collection privée.

04 71 76 42 15

musee-resistance-auvergne.fr

Les Greniers de nos Soldats

82 St-Laurent-Chabreuges

L'association "Les Greniers de nos Soldats" préserve et enseigne la mémoire des conflits depuis 1870. Ainsi nous proposons dans notre musée une visite à travers une partie de nos collections qui sont présentées de façon immersive et originale.

06 75 05 09 37

lesgreniersdenossoldats

Maison de la Bête du Gévaudan

83 Auvers

Du 1^{er} au 31 juillet, tous les jours de 14h à 18h (week-end : 13h30/18h30) groupes sur rdv. Du 1^{er} au 31 août, tous les jours de 13h30 à 18h30, groupes sur rdv. Venez découvrir l'histoire de la Bête du Gévaudan à Auvers, près du lieu où elle fut exterminée en 1767...

06 17 89 76 92



Exposition «roches et minéraux du Val d'Allier»

82 Lavoûte-Chilhac

Venez découvrir nos richesses géologiques. roches polies, minéraux et panneaux explicatifs sont exposés dans les anciennes caves voutées de l'aile sud du Prieuré. Ouvert du 1^{er} juillet au 30 août, tous les jours de 14h à 18h sauf le lundi et le jeudi.

06 74 68 14 55 | ggva.fr

Musée de la Résistance du Mont-Mouchet et Monument National

83 Auvers

Du 1^{er} mai au 27 septembre du mardi au dimanche Tous les jours en juillet et août. Groupes sur réservation. Visitez ce haut-lieu de la

Résistance en Auvergne, son musée et son mémorial.

Vous replongerez au cœur de la Seconde Guerre Mondiale, entre histoire nationale et histoire locale.

04 71 74 11 91 | 04 71 77 28 30
gorgesallier.wixsite.com/musee-mont-mouchet

Musée de la Paléontologie Christian Guth

83 Chilhac

Du 1^{er} avril au 30 juin et du 1^{er} septembre au 08 novembre de 15h à 18h. Fermé lundi et mardi. Sur réservation du mercredi au dimanche.

Du 1^{er} juillet au 31 août, tous les jours de 10h à 12h et de 14h30 à 18h30. Le mardi matin, uniquement sur réservation, en visite guidée et/ou en

& patrimoine

découvertes... c'est fabuleux !



animations pour les enfants.
Situé sur la falaise d'orgues
basaltiques, dominant la
rivière, le musée abrite
des restes fossiles datant
de 2 millions d'années.
04 71 77 47 26
museechilhac.com

Historial Agnès de Langeac

02 Langeac

Du 1^{er} juillet au 13 septembre
tous les jours sauf le
lundi de 15h à 18h.

Ancien monastère du
XVII^e siècle où vécut Mère
Agnès, dominicaine béatifiée
en 1994. Tapisseries d'Aubusson
MH, tableaux et reproduction
de la Cène de Léonard de
Vinci. Important Musée d'art
sacré (broderies et dentelles)

reconstitution du parler
d'Agnès et M. Olier fondateur
des sulpiciens et importante
présentation d'enluminures
et miniatures du livre
d'heures du XV^e siècle,
de Jacques de Langheac.
04 71 77 05 41

Chapelle des Pénitents

03 Saugues

Ouvert du 15 avril au 15 octobre
tous les jours de 17h à 18h30.

Visite sur réservation de
novembre à mars.
Petite chapelle située au cœur
de Saugues et appartenant
à la Confrérie des Pénitents
Blancs. Retable attribué à
Vanneau. Objets de la Passion.
06 04 07 12 11

Diorama Saint-Bénilde

03 Saugues

Du 13 avril au 18 octobre. Tous
les jours de 17h à 18h30. Juillet-
Août : 15h - 19h. Hors saison
visite sur demande. Dans la
"Maison Saint Bénilde", un
diorama composé de treize
tableaux permet aux visiteurs
de découvrir la vie de Saint
Bénilde et sa place dans
l'histoire des saugains.

04 71 77 60 97 | 04 71 77 82 53

Musée Fantastique de la Bête du Gévaudan

03 Saugues

Du 15 au 30 juin et du 1^{er} au
15 septembre, ouvert tous les
jours de 14h30 à 18h30. Du 1^{er}
juillet au 31 août, ouvert tous
les jours de 10h à 12h et de
14h30 à 18h30.

Ouverture hors saison sur
réservation pour les groupes (à
partir de 10 personnes).

Venez découvrir l'histoire de la
Bête du Gévaudan.

Tout au long d'un parcours
de 22 scènes, vous entrez de
plain-pied dans l'histoire de
cette fameuse Bête qui, de
1764 à 1767, a tué et dévoré
plus de 100 personnes.

La Bête... Peut-être.

04 71 77 64 22

musee-bete-gevaudan.com

Escape Game Secrète Margeride

03 Saugues

Embarquez pour un voyage
à travers le temps et explorez
l'histoire et les légendes
fascinantes de la Margeride. Ce
jeu vous propose de découvrir
six lieux emblématiques
du territoire. Résolvez des
énigmes captivantes pour
collecter tous les artefacts
et plongez au cœur de ce
patrimoine unique.

04 71 77 71 38 | 04 71 77 28 30

gorges-hautallier.fr/
[gorgesallier.wixsite.com/
musee-mont-mouchet/musee](http://gorgesallier.wixsite.com/musee-mont-mouchet/musee) ▶

Insolite

Vespa Musée Auzon

B1 Auzon
mercredi/samedi 14h-17h en juillet et août. Autres jours sur rdv. Fermé novembre à mars
Collection privée d'une cinquantaine de Vespas à partir de 1947 jusqu'à nos jours.
07 85 61 48 84 | 04 71 76 11 98

[f VespaMuseeAuzon](https://www.vespamuseeauzon.com)

Architecture et patrimoine

Centre d'Interprétation de l'Architecture et du Patrimoine CIAP du Haut-Allier

B2 Brioude
Horaires d'ouverture de l'Office de Tourisme de Brioude.
Exposition permanente didactique pour comprendre les peintures murales du Haut-Allier.
04 71 77 28 30
gorgesallier.wixsite.com/pah-haut-allier/ciap-du-haut-allier

Le Doyenné | Espace d'Art Moderne et Contemporain

B2 Brioude
Situé au cœur du centre historique de Brioude, à deux pas de la basilique Saint-Julien, le Doyenné est un édifice classé Monument Historique, remarquable par son plafond armorié. Ce lieu d'exception est conçu pour accueillir

des expositions de grande envergure. Exposition 2026 Henri Matisse dans l'aventure du tissu, du 3/7 au 18/10. D'une famille de tisserands et originaire du pays du textile, Henri Matisse collectionne les tissus de sa région avant de l'ouvrir sur des productions extra européennes. Supports décoratifs pour les natures mortes et les intérieurs, mais aussi tenues pour les modèles, les tissus occupent une place régulière dans l'œuvre de Matisse. L'exposition vise à parcourir l'impact des tissus dans la démarche artistique du peintre que ce soit en dessins, gravures, peintures et costumes et d'embarquer le visiteur sur les influences de l'Occident et l'Orient dans les créations du maître Matisse.
04 71 74 51 34

ledoyenne-brioude.fr **f**

Maison de Mandrin Galerie d'Art municipale

B2 Brioude
Cette maison historique bâtie au Moyen-Âge par un chanoine du chapitre visitée par le célèbre contrebandier en 1754, reçoit le public depuis 1990. L'amateur de patrimoine peut admirer sa façade à pans de bois et sa voûte gothique. L'amateur d'art



peut visiter les expositions d'art contemporain qui s'y succèdent toute l'année. L'amateur d'histoire peut rencontrer les vendredis après-midis les membres de l'Almanach de Brioude, société savante de Brioude.
09 62 01 44 45 | brioude.fr

Éco-tours en Auvergne

B1 Saint-Hilaire
Toute l'année. Des visites guidées d'un genre nouveau : savant mélange de culture locale, d'éco-tourisme et de convivialité. Apéritif/goûter culturel au cloître, Balade "Autosuffisance et gestes du sourcier" Atelier "Les baguettes à la main".
06 30 61 23 99
auvergnelow.com

Traditions rurales et populaires

Écomusée du Pays d'Auzon

B1 Auzon
Du 1^{er} juillet au 31 août de 15h à 18h. Fermé le samedi.
Près de 800 objets : la vigne, la passementerie, le sabotier, le forgeron, les objets d'autrefois, la minéralogie régionale, la mine, l'école des années 50, les jouets anciens.
06 10 35 16 05
ecomusee-pays-d-auzon.fr



SAINT-GÉRON
EAUX MINÉRALES NATURELLES

Plate et gazeuse

2 rue du Chavagnot,
43360 SAINT-GÉRON
www.eauxsaintgeron.com

Musée de la coiffe et du costume traditionnel

B2 Blesle

Ouvert de mi-avril à mi-octobre. Collection de plus de 700 pièces authentiques consacrée aux coiffes de cérémonie et de la vie quotidienne.

04 71 76 27 08

Musée des arts et traditions populaires de Haute-Loire

B2 Lavaudieu

De mai à fin septembre tous les jours sauf samedi à 12h30. Ancienne maison du boulanger présentant un intérieur auvergnat traditionnel. Nombreux objets de la vie quotidienne et outils des métiers d'autrefois. Il présente une intéressante collection d'objets de la vie quotidienne, relatifs aux métiers pratiqués autrefois dans le département.

Entrée limitée à 15 personnes à la fois dans le musée

04 71 76 08 90

04 71 76 46 00 (en été)

Maison de la Vie Rurale

B1 Lempdes-sur-Allagnon

Du 1^{er} juillet au 27 août de 16h à 19h. Fermé le lundi.

Ouvert mardi matin de 10h à 12h. Mardi, mercredi, jeudi, vendredi, samedi et dimanche de 16h à 19h.

La vie rurale fête ses 30 ans. «Apprendre et jouer» avant et après internet. C'était avant l'apparition du minitel, des ordinateurs, d'internet et des portables. Aujourd'hui les technologies modernes ont subrepticement et efficacement tissé leurs réseaux jusque dans nos campagnes.

04 71 76 36 92 | 07 88 33 60 11

Musée de la Vigne et du Patrimoine

B2 Vieille-Brioude

De Pâques à Toussaint. Tous les jours de 9h à 19h.

Toute l'histoire de Vieille-Brioude qui fut la commune viticole la plus importante de la région. Cette année une exposition soutenue par la DRAC dévoile les trouvailles archéologiques exhumées lors du chantier de la déviation de Brioude... Jardin-Musée situé autour de l'église romane. Découvrez toute l'histoire de Vieille-Brioude qui fut la commune viticole la plus importante de la région... Entrée libre au musée-jardin et à l'église St-Vincent, et exposition sur l'architecture de la vigne dans la Ribeyre.

06 82 40 47 74



Le Doyenné

ESPACE D'ART MODERNE
ET CONTEMPORAIN

Brioude

3 JUILLET —
18 OCTOBRE 2026

HENRI MATISSE

DANS
L'AVENTURE
DU TISSU

ENTRÉE RÉDUITE
SUR PRÉSENTATION
DU GUIDE



f i n
ledoyenne-brioude.fr

Jeux en bois

et salle d'expositions

E3 Le Bouchet-St-Nicolas
Ouvert de mars à novembre.
2 € par personne sur
réservation. La commune
du Bouchet Saint Nicolas
a mis en place une salle de
jeux en bois. Petits et grands
peuvent venir jouer aux jeux
d'antan ou plus moderne.
Et d'avril à octobre, l'entrée est
libre pour découvrir des expos.
04 71 57 32 22
lebouchetsaintnicolas.fr

Le Jacquemart

C2 Langeac
Du 7 juillet au 21 août, tous
les mardis, mercredis, jeudis
et vendredis de 15h à 18h.
Musée consacré à la
dentelle aux fuseaux avec
une spécialité languedocienne :
les dentelles noires.
Expositions permanentes
(géologie volcanique et
sur la flore du Haut-Allier).
Exposition estivale.
06 75 71 43 93

Maison de la Béate

C2 Langeac
Toute l'année, tous les jours,
uniquement sur réservation.
A Jahon, 3km de Langeac,
visite guidée et découverte
de la vie d'un village où est
implantée la maison de la
Béate depuis 160 ans par un
habitant du village.
06 19 87 52 49

Le Moulin d'Aurouze

D2 Mazérat-Aurouze
Toute l'année, le Moulin
d'Aurouze est ouvert à la visite
tous les premiers samedis
du mois avec son marché de
producteurs locaux. Vente de la
production de farines sur place.
06 87 16 08 70

Lainerie du Gévaudan

D3 Saugues
Toute l'année. Visites "en
liberté" le lundi, mardi, jeudi
et vendredi de 9h à 17h et
le mercredi et samedi de
9h à 12h. Visite commentée
sur inscription. L'Espace
muséographique la Lainerie
du Gévaudan vous fait
découvrir l'histoire lainière du
Pays de Saugues.



Visite thématique sur
les différentes étapes de
transformation de la laine
possible sur réservation pour
les groupes. Cette visite sur
une journée organisée par le
pôle laine comprend l'élevage,
la tonte, le tri de laine, le
lavage (lavage du Gévaudan),
le cardage et matelasserie
(Laurent-Laine), le feutrage
(Les Ateliers de la Bruyère) et la
visite d'une musée (Lainerie du
Gévaudan).

04 71 74 26 80
lesateliersdelabruyere.fr

Moulin «Au fil de l'eau»

D3 Saugues
Ouvert toute l'année sur
rendez-vous. Du 1^{er} juillet au
15 septembre ouvert tous les
mardis, samedis et dimanches
de 15h à 18h30. Durée de la
visite avec démonstration de
fabrication de sabot : 1h15. Vous
découvrirez une saboterie,
une huilerie, une production
d'électricité, un moulin à
grain, une forge, un magasin
d'exposition et l'ensemble
hydraulique.

06 66 40 20 78
f Moulin-De-Couleau

Patrimoine industriel

Brasserie Voltige

B2 Saint-Laurent Chabreuges
La Brasserie Voltige produit
depuis 2023 des bières et une
limonade 100% bio. Visite et
dégustation sur réservation.
04 71 50 01 99
brasserie-voltige.fr

Lilo Nectar

B1 Champagnac-le-Vieux
Apiculture et transformation
de miel. Visite et atelier
sur réservation.
07 89 84 49 76 | lilonectar.fr

Brasserie de l'Alagnon

R2 Blesle
La brasserie privilégiée
une production locale et
biologique, respectueuse
de l'eau, des déchets et de
l'énergie utilisée. Installée
à Blesle, elle favorise la
vente directe et s'inscrit
naturellement dans la
démarche Nature & Progrès.
Visite et dégustation
du mercredi au samedi
sur réservation.
04 71 74 18 90
brasserie-alagnon.fr



Distillerie

Saint-Hilaire Auvergne

B1 Saint-Hilaire

Tous les jours, se renseigner auprès de la distillerie pour les horaires d'ouverture.

Producteur et distillateur depuis plus de 30 ans au cœur des volcans d'Auvergne, notre distillerie cultive les bienfaits naturels des plantes.

Aromathérapie, Gemmothérapie et Cosmétologie.

04 71 76 13 81

de-sainthilaire.com

Mine de la Rodde

C2 Ally

Du 4 mai au 30 juin tous les samedis et dimanches de 10h à 18h. Groupe de minimum 8 personnes, sur réservation.

Du 1^{er} juillet au 31 août, le mardi de 14h à 15h / 15h30 à 16h30 / 17h à 18h. Le mercredi, jeudi, vendredi, samedi et dimanche 10h à 11h / 11h30 à 12h30 / 14h à 15h / 15h30 à 16h30 / 17h à 18h.

Retournez sur les pas des mineurs du XIX^e siècle, venu extraire l'antimoine et le plomb argentifère. Un bon filon déjà exploité il y a 2 000 ans !... Et découvrez ces galeries authentiques ! Vous sentez cette odeur ? Avancez lentement dans la pénombre de ce circuit de 250 m de galeries sécurisées (étagé sur 2 niveaux séparés par des échelles). Casque, bottes et imperméables prêts.

04 71 76 77 22 | 06 51 54 43 69
ally43.fr

Moulin panoramique et parc éolien

C3 Ally

Du 4 mai au 30 juin et du 1^{er} septembre au 31 octobre, tous les samedis et dimanches de 14h à 18h. Groupes sur réservation en semaine.

Du 1^{er} juillet au 31 août de 10h à 18h du mardi au dimanche.

Le moulin panoramique vous offre une vue imprenable sur les monts et puy auvergnats ! Grâce à sa table d'orientation,

vous pourrez vous repérer et en savoir davantage sur notre plateau haut perché ! Visites guidées du parc éolien. 04 71 76 77 22 | 06 51 54 43 69
ally43.fr

Dentelles

Couleurs Dentelle

B2 Brioude

Venez découvrir, apprendre et vous perfectionner en dentelle aux fuseaux. "Couleurs Dentelle" colorée, curieuse et motivée vous attend. 06 80 92 84 35

couleurs-dentelle.com

Hôtel de la Dentelle

B2 Brioude

Fondé par Odette Arpin, l'Hôtel de la Dentelle (HDLD) est le berceau du Cluny Polychrome de Brioude. Dentelle aux fuseaux contemporaine internationalement reconnue. Atelier d'art et centre de formation certifié Qualiopi, il repose sur un patrimoine séculaire pour développer un savoir-faire contemporain. ▶

NOUVEAUTÉ 2026

ESCAPE GAME
MISSION
MONT-MOUCHET

Musée du Mont-Mouchet

Haut-Lieu de la Résistance en Auvergne

Le Mont-Mouchet

43300 AUVERS

Tél. 04 71 77 28 30

a.jarry@haut-allier.com

Plongez au cœur de l'histoire !

En 2026, vivez une aventure immersive inédite au Musée de la Résistance en Auvergne au Mont-Mouchet. Incarnez une jeune agente de la résistance et partez en mission aux côtés des maquisards. Résolvez des énigmes, déjouez les pièges de l'occupant et contribuez à protéger l'un des hauts lieux du maquis auvergnats.

LE
MONT-MOUCHET

Les visiteurs peuvent s'essayer aux fuseaux le temps d'une initiation ou d'un véritable apprentissage. Marque déposée, l'HDLD propose ses modèles et ouvrages aux dentellières et visiteurs. 40 ans de création contemporaine dans les salles d'exposition.
04 71 74 80 02

hoteldeladentelle.com

Faune

Aquarium La Maison du Saumon et de la Rivière

82 Brioude

Ouvert tous les jours du 1^{er} avril à la fin des vacances de Toussaint. Vacances d'hiver, ouvert du lundi au vendredi. Autres périodes, nous contacter.

Partez en immersion dans monde mystérieux de la rivière Allier, près de 800 poissons représentant plus de 35 espèces vous attendent... rafraîchissement total !

Plampougnet, charmant petit Auvergnat, vous emmènera sur ses pas afin de mieux connaître le roi des poissons : Le Saumon Atlantique, hôte prestigieux des lieux. Sa vie, son histoire en lien avec le brivadois n'auront plus de secret pour vous. Vous découvrirez aussi tous les efforts entrepris afin de préserver cette espèce menacée. Espaces ludiques, bassin tactile agrémenteront votre visite.
04 71 74 91 43 | aquarium-maison-du-saumon.com

Conservatoire National du Saumon Sauvage

02 Chanteuges

Juillet/août, les mardis et jeudis à 15h.

Visites commentées et guidées par Pierre Ribeyre pour vous conter l'histoire du saumon sauvage. Réserve toute l'année pour les groupes et les scolaires.
06 63 49 59 55
(réservation guide)
saumon-sauvage.org

Maison des oiseaux et de la nature du Haut-Allier

02 Lavoûte-Chilhac

Du 1^{er} avril au 30 juin et du 1^{er} septembre au 05 novembre. Tous les mercredis, samedis, dimanches et jours fériés de 14h à 18h. En semaine sur demande.

Du 6 juillet au 31 août, tous les jours de 14h à 18h30.

Site de découverte des oiseaux et de la nature du Haut-Allier. Expositions temporaires sur la nature, films natures originaux et reconstitution fidèle de 50 espèces d'oiseaux prestigieux replacés dans un splendide paysage des Gorges de l'Allier.
06 76 37 44 69
panpahautallier.asso-web.com

Flore & volcanisme

Les Terrasses de Léotoing

01 Léotoing

Du château fort médiéval au fond de la vallée de l'Allagnon, les Terrasses de Léotoing dessinent un paysage unique, témoin du savoir-faire ancestral des paysans. Ces petites parcelles, soutenues par des murets en pierre sèche et autrefois cultivées, reprennent vie grâce au travail passionné de l'Association des Terrasses de Léotoing. Ce site remarquable allie la sauvegarde d'un patrimoine rural à la préservation de la biodiversité. Depuis des siècles, l'homme façonne les pentes pour en tirer sa subsistance : les terrasses, présentes en France depuis le X^e siècle, racontent l'histoire des campagnes et de leurs habitants à travers le temps.



Le site se visite librement toute l'année, et des chantiers participatifs sont régulièrement organisés pour entretenir et restaurer ces ouvrages de pierre.

06 23 60 88 00
terrasses-leotoing.org

Musée Conservatoire Botanique des Cépages

02 Saint-Ilpize

Situé sur les pentes bordant la route menant à Chazieux, le musée conservatoire des cépages de la Ribeyre rappelle la très importante activité viticole de Saint-Ilpize dans les siècles passés. Visite en saison. S'adresser à la mairie.

09 64 37 29 74
reseau-cen-doc.org

Sentier de Découverte des Narcis de la Sauvetat

F3 Landos

Accès libre. Inscrite dans un cratère volcanique (maar), cette tourbière constitue un précieux réservoir d'eau douce aux sources du ruisseau

des Fouragettes, affluents de la Loire. Elle abrite une biodiversité remarquable.

04 71 00 82 65
mairiest-ilpize.fr

Conservatoire botanique national du Massif-Central

02 Chavaniac-Lafayette

D'avril à octobre de 9h à 17h. Fermé jours fériés & weekends.

Jardin ouvert tous les jours en accès libre. Juillet/août visites guidées et animations régulières. Animations thématiques proposées de mars à octobre, voir agenda sur le site. Venez découvrir la flore sauvage et les espaces naturels du Massif central dans les jardins du Conservatoire botanique national ! Depuis 1998, cet établissement public inventorie et contribue à préserver la flore et les végétations sauvages du territoire.
04 71 77 55 65 | cbnmc.fr

Jardin du Château de Chavaniac-Lafayette



02 Chavaniac-Lafayette

Du 1^{er} avril au 1 novembre, ouvert tous les jours sauf le mardi (consulter horaires sur le site internet). Ouvert tous les jours en juillet/août de 10h à 18h.

À la découverte des jardins secrets du château de Chavaniac-Lafayette...

La roseraie, implantée en contre-bas de la cour d'honneur, offre un point de vue remarquable sur le château et sur l'ensemble du Parc.

04 71 77 50 32
chateau-lafayette.com

Jardin de l'Abbaye

03 Pébrac

Toute l'année tous les jours. Jardin au cœur de l'ensemble abbatial. Juillet/août, animations, visites guidées & restauration.

lesamisdepebrac.fr
f Amis Pebrac Vallée Desges



25 rue de Genebret
43 700 Brives-Charensac

contact@jourdasa.com

04 71 09 26 45

sajourda.com



L'esprit de service depuis 1958

JOURDA



Nettoyage Solier Location Vente Réparation

villages de

Les Gorges de l'Allier vous invitent à la



Arlempdes

Village pittoresque dominé par un des premiers châteaux sur les bords de la Loire. Les vestiges de la forteresse médiévale apparaissent comme une véritable sentinelle des gorges de la Loire...



Les Plus Beaux Villages de France



Lavaudieu

Ce village, érigé sur les rives de la Senouire, est bâti autour d'une ancienne abbaye bénédictine. Ce havre de paix ravissant, au bâti remarquable, abrite le seul cloître roman intact d'Auvergne.



Les Plus Beaux Villages de France



Pradelles



Les Plus Beaux Villages de France

À deux pas du Lac de Naussac et du Haut-Allier, cette ancienne place forte était une étape importante sur la voie Régordane reliant l'Auvergne au Languedoc.



caractère

découverte des multiples facettes de son patrimoine.



Lavoûte-Chilhac

Une situation remarquable, un terroir privilégié mais capricieux ; Lavoûte-Chilhac conjugue les extrêmes.



Auzon



Ce village, riche de son passé médiéval, offre de belles ruelles ombragées et des jardins en terrasse propices à la flânerie.



Blesle

C'est un riche passé religieux qui a fait la renommée de Blesle : siège d'une abbaye bénédictine de femmes, d'origine noble, le bourg se développe pendant une grande partie du Moyen Âge. Prenez le temps d'explorer les différents quartiers du bourg pour découvrir les vestiges de son passé avec les différents éléments architecturaux des XVI^e, XVII^e et XIX^e siècles.



Chilhac



Laissez-vous séduire par ce site exceptionnel avec le village perché sur une coulée basaltique majestueuse qui domine la rivière Allier. Venez flâner dans les ruelles étroites du vieux village fortifié, avec ses maisons typiques d'un passé vigneron, blotties autour de son église romane inscrite à l'inventaire des monuments historiques.



châteaux revivre la vie de château

On part à l'assaut des châteaux. Qu'ils soient les sentinelles des gorges de l'Allier ou les premiers sur les bords de Loire, on est saisi par la force dégagée par ce patrimoine ancien et séduit par les vues souvent majestueuses qu'ils offrent à admirer.

Château de Léotoing

R1 Léotoing

Surplombant la rivière Alagnon, il ne reste aujourd'hui que d'importants vestiges de ce château privé du XVe siècle appartenant aux Dauphins d'Auvergne.

Découverte du château grâce à l'application visite virtuelle Léotoing.

04 71 74 97 49

Château Fort de Bosbomparent

R2 Saint-Beauzire

Château fort des XIII^e et XV^e siècle témoin vivant du patrimoine brivadois.

06 07 12 28 93

Château Fort de Lespinasse

R2 Saint-Beauzire

Du 12 juillet au 31 août : ouvert le lundi, mardi, mercredi, jeudi, vendredi et dimanche de 15h à 16h et de 17h à 18h. Fermé le samedi. Visite de préférence sur réservation. Château édifié au XII^e à l'emplacement d'une villa gallo-romaine dénommée Spinatia signifiant les pins et qui a donné son nom au château. Appartient à la Route des Châteaux d'Auvergne. Membre de la Demeure Historique.

04 71 76 82 12 | 06 85 52 39 55
chateaudelespinasse.com

Château de Saint-Illpize

R2 Saint-Illpize

Toute l'année, tous les jours. Propriété des Dauphins de Saint-Illpize jusqu'à la fin du XV^e siècle, le château féodal édifié sur le sommet d'un piton basaltique conserve en son enceinte une tour seigneuriale et une chapelle castrale entièrement restaurée.

09 64 37 29 74 | mairiest-illpize.fr

Château de la Beaume

E3 Alleyras

D'avril à novembre, visite uniquement sur demande. En prenant la route de Grandrieu, on pourra suivre toute la haute chaîne de la Margeride, pour revenir par Langeac ; mais il vaut mieux longer les rivages de l'Allier jusqu'à Alleyras, pour se rendre au château de La Beaume, assis sur un sol volcanique.

06 33 09 07 05 | 06 07 78 34 64

Château d'Arlempdes

F3 Arlempdes

Du 15 mars au 15 nov. Fermé le lundi. Visite guidée tous les jours du 1er juillet au 31 août de 14h à 18h. Se renseigner au restaurant du Manoir sur place. Vestiges historiques dans un village classé parmi "les plus beaux villages de France" et "Village Auvergnat de caractère".

04 71 57 17 14

chateau-arlempdes.fr

Château de Jonchères

E3 Rauret

Accès libre. Le château de Jonchères fut le siège d'une baronnie du Velay, elle fut l'une des 18 baronnies diocésaines qui donnaient à leur seigneur le droit de siéger aux États du Velay jusqu'à la Révolution. 04 71 08 24 51

Château de Chavaniac-Lafayette

D2 Chavaniac-Lafayette

Du 1^{er} avril au 1^{er} novembre, ouvert tous les jours sauf le mardi (consulter horaires sur le site internet). Ouvert tous les jours en juillet/août de 10h à 18h. Cette maison forte du XIV^e siècle, remaniée et restaurée plusieurs fois au cours de son histoire, est la demeure natale du célèbre Général Marquis de La Fayette ; elle porte le label "Maison des Illustres". La visite vous transporte au cœur du XVIII^e siècle, à travers le château, sur les pas de ce personnage

historique hors du commun et internationalement connu. À voir : le parc, labellisé "Jardin remarquable", un des rares de Haute-Loire ouvert au public. 04 71 77 50 32

chateau-lafayette.com

Château de Domeyrat

D1 Domeyrat

Du 1^{er} juillet au 28 août à 14h30 et à 16h30 visite animée de 1h45. Ouvert tous les jours sauf le samedi. Pour les groupes, réservation obligatoire à partir du 1^{er} mars jusqu'au 31 octobre. Depuis plus de 800 ans, le Château de Domeyrat domine fièrement le village. S'il a été le symbole du pouvoir, il est maintenant celui d'un monument endormi sous son manteau de lierre...

06 02 43 69 75

chateaudomeyrat.fr

f Château de Domeyrat

Château d'Esplantas

D3 Esplantas-Vazeilles

Du 14 juillet au 25 août, tous les mardis, jeudis et dimanches. Visites à 15h, 16h, 17h.

Hors saison visite pour les groupes sur rendez-vous. Ancienne place forte des Mercœur constituée d'un donjon circulaire de 1252 et d'un corps de logis, remanié aux XVI^e et XVIII^e siècles, ce château du Moyen-Age contrôle le chemin de Saint Jacques de Compostelle qui franchit la Margeride.

06 43 58 83 14 | route-chateaux-auvergne.org/chateau/
chateau-desplantas-haute-loire

La Tour des Anglais

D3 Saugues

Du 15 au 30 juin et du 1^{er} au 15 septembre, tous les jours de 15h00 à 18h30. Du 1^{er} juillet au 31 août ouvert tous les jours de 10h à 12h et de 14h30 à 18h30. Cette tour du Moyen Age constituait le donjon du château ravagé par un incendie en 1788. De la terrasse, découvrez une superbe vue sur la Margeride, pays des aventures de la Bête du Gévaudan. Lieu d'exposition. 04 71 77 71 30

compostella-hoteldieu.com

compöstella

HÔTEL-DIEU IMMERSIVE EXPÉRIENCE

Des
aventures
NUMÉRIQUES
UNIQUES
au cœur
du
PUY EN VELAY

NOUVEAUTÉS
ÉTÉ 2026



SITES TOURISTIQUES
EMBLÉMATIQUES
RÉGION AUVERGNE-
RHÔNE-ALPES



dénicher nos savoir-faire locaux



On parcourt les Gorges de l'Allier pour dénicher les savoir-faire locaux et admirer le travail des mains habiles des artisans...

Mosaïque

Atelier Céline Cadanel

B1 Azérat

Création de mosaïques de verre. Réalisation de mosaïques sur commande. Ateliers d'initiation à la mosaïque pour adultes et enfants.

06 87 18 23 90

celcad.wixsite.com/mosaique-cadanel

L'Ardoise sous toutes ses Formes

A2 Blesle

Création et taille décorative de l'ardoise.

06 48 43 28 34

ardoisedecorative.blogspot.com

Yûekina Kintsugi

B1 Cohade

Le Kintsugi est un art japonais qui répare les céramiques avec de la laque et de la poudre d'or, sublimant les fissures plutôt que de les cacher. Inspiré du Wabi-Sabi, il célèbre la beauté de l'imperfection et du temps qui passe.

Des cours d'initiation et de perfectionnement permettent de découvrir ou d'approfondir cette pratique poétique de la réparation.

07 49 46 59 56

yuekina-kintsugi.art

Escandilha Artisans-Créateurs

B2 Brioude

Escandilha est une boutique de créateurs gérée par un collectif d'artisans & de créateurs, elle est ouverte à l'année.

Elle regroupe une dizaine de membres permanents et organise des événements : Stages, conférences,



expositions temporaires, démonstrations.

06 41 50 97 07

escandilha.fr

Galerie Anne-Marie et Vincent Besançon

B2 Brioude

Exposition de peintures et d'œuvres d'art.

06 07 80 93 32

Bagot Nathalie

B2 Brioude

Création-Restauration vitraux en atelier et ambulants.

06 83 34 15 00

Anne-Claire Servant

B2 Fontannes

Céramiste designer, Anne-Claire imagine des pièces uniques où la matière dialogue avec l'émotion.

anneclaireservant.com

Atelier Or et Crin

B2 Lavaudieu

Dorure et tapisserie d'ameublement.

07 82 28 59 58

atelier-or-et-crin.fr

Atelier Couleurs Vitrail

B2 Brioude

L'atelier est spécialisé dans la restauration de vitraux anciens, qu'il s'agisse de bâtiments historiques classés ou non, ainsi que d'intérieurs privés.

Il conçoit également des vitraux sur mesure, créés à la demande pour sublimer et illuminer vos espaces de vie. Possibilité de stages.

06 83 34 15 00

couleurs-vitrail.fr

Tout en bois

B1 Cohade

Fabrication objets divers en bois.

06 37 91 56 64

Au Tourne-Sol

B1 Saint-Hilaire

Rencontre de la porcelaine et de la terre cuite. Thème central : art culinaire avec tous ces objets qui rendent notre quotidien plus agréable, formes en constante évolution.

04 71 76 16 63

Couleurs d'avant

B2 Saint-Ilpize

Artisan d'art en peinture sur mobilier, Nadine vous propose de redonner vie à votre mobilier. Lui offrir une allure délicieusement vieillie comme s'il avait traversé les années, ou bien le rajeunir en le modernisant...

06 30 76 06 88

couleursdavant.com

Créa Tissac

B2 Brioude

Atelier de création sur-mesure spécialisé dans la confection de vêtements pour femmes.

07 43 37 42 48

Hôtel de la dentelle



B2 Brioude

Atelier et centre de création de dentelle. Boutique/Stage.

04 71 74 80 02

hoteldeladentelle.com

Papier Mâché Bayron

B2 Brioude

Avec son talent de créatrice, Carla donne vie au papier mâché pour imaginer des pièces uniques et poétiques : lustres, abat-jour, guirlandes ou vases. Dans son atelier, elle partage aussi son savoir-faire lors d'ateliers sur réservation — une belle occasion de découvrir cette technique et de repartir avec votre propre création.

07 57 45 68 99

Taylor-Rischar d'Anthony

R1 Bournoncle Saint-Pierre

Ferronnerie d'art Forge artisanale Sculpture sur métal - accessoires pour armes de combats historiques.

blackarmoury.com

Lumières d'Ateliers

B2 Brioude

Boutique d'artisans créateurs.

06 62 28 63 63

Plaisir d'assises

B2 Brioude

Magasin de tapisserie d'ameublement. Réfection de sièges, rideaux et tentures murales.

06 30 82 48 81

plaisirdassises

La Fabrique d'Antonia

B2 Lavaudieu

La Fabrique d'Antonia élabore et confectionne des collections chics et pétillantes, en modèle unique ou très petite série.

06 08 18 42 05

lafabrique-antonia.com

Bertaud Yanis

B2 Saint-Ilpize

Artisan forgeron et coutelier autodidacte, j'exerce à Saint-Ilpize, au cœur de la Haute-Loire. Depuis 2021, je façonne des couteaux artisanaux à Brioude, alliant savoir-faire traditionnel et passion du métal. Être coutelier artisanal, c'est pour moi un art de vivre autant qu'un art manuel.

06 68 30 55 64

lameclovis.fr

Louis Inghilleri

F3 Saint-Étienne-du-Vigan

Louis vous accueille dans son petit paradis où il pratique le tournage sur bois. Il aime créer des objets en bois grâce à son tour et à l'aide de ses outils de coupe. Possibilité de réaliser des stages, se renseigner auprès de lui.

04 43 07 43 27 | 06 13 09 31 78

le-charron.e-monsite.com

Un Ange passe...

C2 Villeneuve-d'Allier

Création de vêtements pour femmes, accessoires et cadeaux de naissance bio. Visite de l'atelier boutique sur rendez-vous.

Démonstrations possibles.

Groupe de 30 personnes maximum accepté (sur rendez-vous). Accueil des personnes à mobilité réduite.

04 71 74 83 67 | 06 07 08 05 45

unangepasse-sarahgaultier.com





L'Alouise Vannerie d'Aujour'd'hui

C2 Aubazat

C'est avec plaisir que je vous accueille pour une visite à la découverte de mon métier et de mes articles. Vous pouvez également venir vous initier à la vannerie lors de stages ou d'animations tout au long de l'année.

06 16 34 13 78

vanneriealouise.sitew.fr

Côté Fouteuil

C2 Blassac

Visite de l'atelier boutique. Démonstrations, cours et stages possibles.

06 85 25 35 50

cotefauteuil.jimdo.com

L'Atelier des Torons

D2 Chavaniac-Lafayette

Le torinage est un "rempaillage" avec des torons de tissus. Atelier ouvert tous les jours sur RDV, pour y voir les réalisations et rénovations en cours.... Et assister à une démonstration ! L'atelier propose des stages pour customiser vos vieilles chaises.

06 76 56 05 30

atelierdestorons.fr

Fée 2 Terre

C2 Chilhac

Atelier de céramiques artisanales. Cours individuels et collectifs, stages, interventions en structures collectives (écoles, maisons de retraite...).

07 81 98 14 10

Arte Vitro

C2 Chilhac

Dans son atelier Mélanie Riondel découpe et assemble le verre pour donner forme à des réalisations alliant couleur et transparence, bijoux et objets de décoration...

06 29 85 56 58 | artevitro.fr

Céramique Mathilde Nosjean

D2 Paulhaguet

Fabrication d'articles céramiques à usage domestique ou ornemental.

06 50 66 44 18

Arcanor

C2 Langeac

L'atelier Arcanor vous propose des créations uniques, l'émaillage et le sur-mesure. Bijouterie-joaillerie créatrice.

09 75 50 30 26 | arcanor.fr

Atelier M. Derrière le verre

C2 Langeac

Vitrailliste, artiste verrier, travaillant le vitrail. Collaboratrice de l'Association des Artisans d'Art du Val-d'Allier qui accueille ses visiteurs et clients à Escandilha, boutique-galerie-atelier d'artisans créateurs à Brioude. Atelier visible en centre bourg de Langeac.

06 24 17 15 17

derriereleverre.com

Atelier Terre de Sienne

D2 Vissac-Auteyrac

Espace de découverte

et d'apprentissage du dessin et de la peinture.

06 26 46 70 81

atelier-terredesienne.fr

Atelier Pagès

D2 Mazérat-Aurouze

Du métal et du feu ! C'est l'essence de son travail. Les chocs, la chaleur et le bruit lui permettent de modeler dans la matière des formes simples et délicates. Atelier non visitable - Créations exposées à Escandilha (Brioude).

06 67 92 97 07

Atelier de céramique Nadine Dagan

D2 Saint-Arcons-d'Allier

Création de pièces utilitaires, art de la table, objets décoratifs, vases, carrelage... Possibilité de stage, formation, cours en tournage ou modelage. Enfant et adulte.

06 16 34 05 25

atelierceramiquendm.com

Art et Création

D2 Saint-Bérain

Stages & cours de peinture, aquarelle, taille de pierre, sculpture.

04 71 74 29 44

artetcreation.nl/fr

Michel Estienne Tourneur sur bois

D2 Sainte-Marguerite

Au bord de la Senouire, installé depuis 1980, Michel vous invite à partager sa passion du bois. Exposition-vente ouverte toute l'année, sur RDV en hors saison.

04 71 50 41 96

Atelier et Galerie d'Art Corinne Chanv

C2 Saint-Privat-du-Dragon

Atelier et galerie d'art, boutique, stage.

06 87 10 24 89

ateliercorinnechanv.fr 

Gévau'Verre

D3 Saugues

Venez découvrir la boutique de la Place Saint Médard du fileur et souffleur de verre. Loïc Bouedec vend ses créations et transmet avec plaisir son savoir-faire.

Il propose également la fabrication personnalisée d'objets.

06 46 02 07 76

Les Ateliers de Pontajou

03 Venteuges

Atelier de céramiste, aborde différentes techniques de terre et de pose du décor (l'engobe et l'émail). Dispense des cours de modelage.

06 70 26 11 61

Atelier à la belle étoile

02 Vals-le-Chastel

Sculptures céramiques.

Visite de l'atelier boutique sur rdv. Démonstrations, cours et stages possibles. Groupe de 20 personnes maximum accepté (sur rdv).

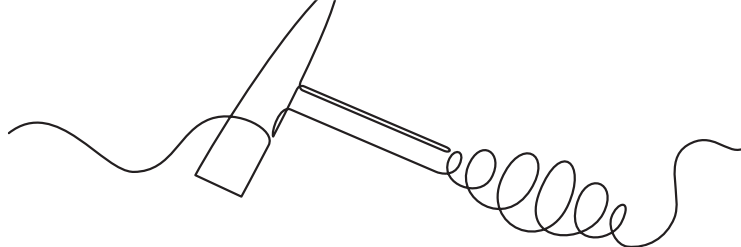
06 17 05 96 62

galerie-belle-etoile.com

Cuir Fer-os

02 Tailhac

Atelier à Tailhac où l'artisan d'art, Bruno Richard crée avec passion des pièces



de qualité avec des matériaux naturels comme les os, le bois, le cuir et l'acier.

07 82 18 28 43

cuirferos.fr

L'atelier de Jérôme

03 Langeac

L'atelier de Jérôme vous propose des créations de lampes fabriquées à partir de vieux objets de décoration en bois et autres matériaux.

06 37 55 91 96

Les Terres Colorées

02 Langeac

Atelier céramique création d'objets en grès par Anne-France Torrent. Fabrication et vente en atelier sur rendez-vous. Cours pour particuliers

de tournage en séance de 2h. Commandes et demandes particulières : se renseigner.

06 38 87 74 95

f Les Terres Colorées

Claire Ether

02 St Jean Lachalm

Artiste spirituelle, Claire Ether vous transporte dans son univers : rencontrez un lieu de convergence entre l'art, la spiritualité et le chamanisme. Une expérience unique de découverte du Soi à travers l'univers de la peinture et des mots vous attend.

06 03 22 55 68

clairether.com

Hôtel de la Dentelle
Atelier d'Art - Expositions
Centre de Formation
Initiations

Dentelle aux fuseaux
contemporaine

hoteldeladentelle.com



hoteldeladentellebrioude

04 71 74 80 02

Fondé en 1986
par O. Arpin

29, rue du 4 septembre
43100 Brioude

Exposition ouverte du lundi au vendredi :
10h-12h et 14h-18h
et le samedi 14h-18h de juin à octobre.

HOLD
Hôtel de la Dentelle



VILLE ET MÉTIERS D'ART

Fermes & producteurs

profiter des joies
de la ferme
et des produits
savoureux !



À chacun sa manière d'apprécier les étonnants produits du terroir : on s'attable dans l'un des nombreux restaurants ambassadeurs des richesses de ce patrimoine culinaire ou on va directement à la rencontre des producteurs fermiers pour connaître le produit à sa source. On découvre les animaux et on peut même se délecter d'un goûter 100% local.


Fermes découverte avec goûter


La Ferme du Boussillon

 Pinols

Toute l'année tous les jours. Découvrez notre savoir-faire et notre expérience au cours d'une visite de l'exploitation, suivie d'un goûter ou d'un casse-croûte. Vente de nos produits : charcuterie, œufs, petits fruits...
04 71 74 13 01

La Table de Vailhac

 Vissac-Auteyrac

 Toute l'année. Fermé le mercredi. Une ferme "ouverte" pour vous accueillir ! En plus de l'activité restauration à notre auberge paysanne, découvrez nos divers ateliers (apiculture, maraîchage, verger, élevage de volailles, auberge).

04 71 74 02 38

latabledevailhac.fr



La Ferme du Bout du Monde

E3 Alleyras

En harmonie avec ce relief particulier et avec leurs convictions, Estelle et Franck travaillent de manière artisanale en utilisant les savoir-faire d'autrefois et sont heureux de proposer à leurs clients des produits de qualité de notre pays. Possibilité de venir à la ferme d'avril à octobre, sur réservation uniquement. 04 71 57 56 19

Ferme de l'Echo

E3 Alleyras

Toute l'année, sur RDV. La famille Ombret vous accueille à sa ferme et vous propose de nombreux produits à base de lait de vache ou de chèvre : fromages frais et affinés, tomes, crottins, briques, tomes, fromages blancs, beurre... La ferme peut se visiter sur RDV. 06 40 43 08 87

La Ferme des Val'Lands

E3 Saint-Christophe-d'Allier

Ouvert toute l'année. Élevage de vache allaitante Highlands Cattle. Vente directe à la ferme de viandes et de produits apicoles. Visite du troupeau et des ruches sur réservation le lundi et jeudi de 14h à 18h en juillet-août. Promenade en calèche. 07 83 51 78 94

leclousdumarida.fr



Ferme l'Arrestadou

E3 Le Bouchet-St-Nicolas

Ouvert toute l'année. Emilie et sa famille vous accueillent dans sa ferme où vous pourrez notamment vous procurer des lentilles vertes du Puy AOP ainsi que des produits fermiers et régionaux. 04 71 57 35 34 | 06 27 14 91 96 larrestadou.fr

Ferme de la Veysaire

E3 Landos

Ouvert toute l'année. La ferme est spécialisée dans la production de lentilles vertes du Puy mais aussi de farines (lentilles, petit épeautre, blé, sarrasin, seigle et chanvre), des huiles, des confitures, du miel, ainsi que des savons artisanaux. Visites possibles sur demande. 06 28 33 92 46

Ferme des Sapins

E3 Saint-Haon

De janvier à octobre. Lundi au samedi de 14h30 à 15h30. La ferme est spécialisée dans l'élevage d'une trentaine de vaches, dont le lait sert à fabriquer, sur place, des yaourts et des glaces artisanales, ainsi que du riz au lait et des faisselles. Animations et goûters à la ferme.

06 32 40 12 15 | 06 27 81 26 88

Fermes découverte

Alpacas de la suavidad

B2 Vieille-Brioude

Plongez dans l'univers des alpagas Huacaya et découvrez comment leur fibre, douce et précieuse, se transforme en fil et en feutre. Prenez part à des visites animées d'ateliers consacrées à la laine. Laissez-vous tenter par une balade bucolique en compagnie des alpagas, un atelier soigneur et des démonstrations de savoir-faire autour de cette fibre d'exception.

06 83 53 10 56

alpacasdelasuavidad.fr



La Ferme du Blot - Chambon de Cerzat

D2 Cerzat

Le magasin de la ferme du Blot propose une gamme de fromages aux artisous, yaourts et desserts lactés, lait cru, des lentilles vertes AOP du Puy et de la farine de lentille ainsi que des plats préparés en conserve. Du lundi au vendredi de 18h à 20h et le samedi de 8h30 à 12h30. 04 71 77 21 93

La Chèvrerie de Chanteloube "Les Crouzet's"

C3 Auvers

Toute l'année. Tous les jours. Venez découvrir les chèvres et les chevaux de Chanteloube. La chèvrerie produit des fromages classiques et des fromages colorés aux aromates. Possibilité de commande en ligne. Élevage de chevaux américains Paint Horse et Quarter Horse. 06 09 18 28 38

Les chèvres d'Adrien

D3 Chanaleilles

Toute l'année. Tous les jours. Vente directe à la ferme de produits élaborés à partir de viandes ovines (sur rdv). Livraison possible. Visite de la ferme pour les groupes. 06 22 25 02 56

La Ferme aux Fromages

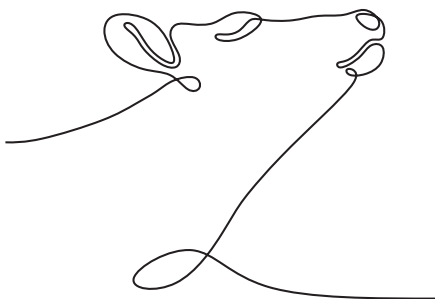
D3 Chanaleilles

Toute l'année. Tous les jours. Vente directe de fromages au lait de vaches et visite de la ferme. Petite restauration sur place. Produits à retrouver aussi aux Jardins du Gévaudan à Saugues. 04 71 74 44 79 | 07 51 68 42 88

L'Arche de Gabriel

D3 Saugues

Cueillette de plantes médicinales et aromatiques, de champignons et de sève de bouleau. Vente directe à la ferme ou commande par mail. Stage nature de 2 à 3 jours. 04 71 77 85 78



La Lentille verte du Puy AOP



Quand on traverse les hauts plateaux du Velay, on peut parfois confondre les champs de lentilles avec de la prairie. C'est pourtant bien ici que, depuis 2000 ans, le microclimat ensoleillé et la terre volcanique confère à la Lentille Verte du Puy un caractère unique. Aujourd'hui, c'est près de 800 agriculteurs passionnés qui perpétuent la tradition avec une culture sans aucun apport d'engrais.

Surnommé la reine des lentilles, son goût délicat provient de sa peau plus fine et de son amande moins farineuse qui permet une cuisson rapide. Si son goût séduit, c'est aussi un véritable atout santé. Riche en protéine végétale et pauvre en lipide, sa minéralisation dépasse nettement celles des autres lentilles. Elle contient 2 fois plus de fibres alimentaires, et bien plus de potassium, de phosphore et de fer !

En 1996, la Lentille Verte du Puy est le premier légume à être entré dans le cercle très fermé des Appellations d'Origine Contrôlée (désormais AOP, Appellation d'Origine Protégée). Les grands chefs

de Haute-Loire la subliment et lui donnent toutes ses lettres de noblesse. Et, comme tout grand, elle a sa confrérie : des « Chevaliers »

qui défendent fièrement ce joyau.





Points de vente collectifs de producteurs fermiers

Association Arbre

B2 Brioude

Groupe de producteurs locaux fermiers et/ou bio, présents sur le marché de Brioude le samedi matin depuis 1986.
07 68 58 98 16 | 06 31 86 15 34
07 84 45 47 10

Paysans Bio d'Auvergne

B2 Brioude

Boucherie, charcuterie, traiteur.
06 63 94 12 34

Le Moulin de Serres

B2 Brioude

Pionnier du circuit court depuis 1996, ce magasin de producteurs propose le meilleur de la viande fraîche et des produits du terroir : fruits, légumes, boucherie, charcuterie, fromagerie et épicerie fine.
04 71 50 42 14
moulindeserres.fr

L'Étable

F3 Costaros

Toute l'année de 8h30 à 19h30. Dimanche ouverture de 9h à 13h. L'Étable vous propose des produits issus de l'agriculture et des productions locales.
04 71 57 33 98
f.letablecostaros

Auberge Paysanne d'Ally

C2 Ally

04 71 76 78 55 | 04 71 76 77 94
06 48 06 73 06
auberge-ally.com

Épicerie associative de Lavoûte-Chilhac

C2 Lavoûte-Chilhac

Épicerie associative gérée par des bénévoles. Ventes de nombreux produits locaux. Ouvert tous les jours de 10h à 12h. Appeler pour connaître les horaires d'été.
06 41 47 68 40 | 06 07 77 75 56

Terroir en Gévaudan Domaine du Sauvage

D3 Chanaleilles

04 71 74 40 30
sauvage-en-gevaudan.fr

Les Ateliers de la Bruyère

C2 Langeac

Magasin de produits locaux & solidaires avec une production et une transformation de légumes bio qui sert de support à une démarche d'entreprise sociale apprenante, permettant à plus de 30 personnes d'accéder à une passerelle vers l'emploi.
04 71 74 96 49

f.LesAteliersdeLaBruyere

L'ÉpINETTE Magasin paysan

C2 Langeac

Produits locaux en direct des producteurs ! Les producteurs du magasin travaillent dans le respect de l'environnement, ils sont pour la plupart certifiés Bio ou Nature & Progrès. Ouverture les mardis, jeudis et vendredis.

Les Jardins du Gévaudan

D3 Saugues

Magasin de fruits et légumes ainsi que des produits locaux (fromages, miel, bières, charcuteries...) du pays Saugain.
06 23 25 85 18
jardinsdugevaudan.fr

Brocantes, vide-greniers, foires... Retrouvez toutes les dates, informations et renseignements auprès de nos offices de tourisme (coordonnées p. 64).

Foires & marchés

Flâner au cœur des nos villages !



Marchés hebdomadaires, artisanaux & marchés de producteurs de pays

R1 Balsac | Saint-Géron

Les p'tits marchés
Marché de pays en été
les lundis soirs.
04 71 76 01 20

R2 Blesle

Marché de pays en été
tous les vendredis soirs.
blesle.developpement@gmail.com | blesle.fr

B2 Brioude

Toute l'année, marché hebdomadaire les samedis. En été, marché artisanal animé dans le centre historique les jeudis soirs.
04 71 74 56 01 | brioude.fr

B1 Champagnac-le-Vieux

Marché hebdomadaire, toute l'année, les vendredis matin. Marché artisanal et de producteurs : du 1^{er} juillet au 31 août. Les mercredis à 18h.
04 71 76 30 53

B2 Lavaudieu

Marché de pays en été
les mercredis soirs.
06 15 36 43 55

R1 Lempdes-sur-Allagnon

Marché hebdomadaire toute l'année, les mardis matins.
04 71 76 51 22

B2 Paulhac

Marchés d'été les vendredis soirs (2 en juillet et en août).
Marchés de producteurs et d'artisanat d'art.
04 71 50 27 77

MARCHÉS de l'ARTISANAT et des MÉTIERS d'ART

le Chambon/Lignon samedi 25 juillet

Le Puy en Velay mardi 28 juillet

Langeac mercredi 29 juillet

La Chaise Dieu dimanche 2 août

St Julien Chapteuil mercredi 5 août

Lamastre jeudi 6 août

le Chambon/Lignon samedi 8 août

St Bonnet le Froid dimanche 9 août

Saint Agrève lundi 10 août

Le Puy en Velay mardi 11 août

Lavoûte Chilhac mercredi 12 août

Lavaudieu mercredi 19 août

La Chaise Dieu vendredi 21 août

LOZARTS CRÉATIONS ARTISANALES EN DIRECT DE NOS ATELIERS AUVERGNE

F3 Costaros

Marché hebdomadaire toute l'année, les lundis matins.
04 71 57 16 61

F3 Landos

Marché hebdomadaire toute l'année, les mardis matins.
04 71 08 20 19

C2 Chilhac

En juillet-août, marché d'été, les mercredis à partir de 18h.
04 71 77 41 71

C1 La Chomette

Toute l'année, marché de producteurs locaux, tous les mardis de 17h à 20h et jusqu'à 22h en été, avec animations & restauration sur place.
06 52 26 78 84 | 06 64 64 26 97

C2 Langeac

Marché hebdomadaire toute l'année, les mardis et jeudis matins.
04 71 77 71 10 | ville-langeac.fr

C2 Lavoûte-Chilhac

Marché hebdomadaire toute l'année, les vendredis de 17h à 19h. En juillet et août, le dimanche matin de 9h à 12h30.
04 71 77 45 67
lavoute-chilhac.com

D2 Mazérat-Aurouze

Marché de producteurs au Moulin d'Aurouze toute l'année, les premiers samedis du mois de 14h à 19h.
06 87 16 08 70
lemoulinaurouze.fr

D2 Paulhaguet

Marché hebdomadaire toute l'année, les lundis matins.
04 71 76 62 37

D3 Saugues

Marché hebdomadaire, les vendredis matins.
Marché aux bestiaux au marché couvert les lundis matins (bovins) et vendredis matins (ovins). Toute l'année.
04 71 77 71 30

D2 Siaugues-Ste-Marie

Marché hebdomadaire en centre bourg, toute l'année, les dimanches matins et marché aux veaux au marché couvert.
04 71 74 23 68
mairie-siaugues-stemarie.fr

C2 Villeneuve-d'Allier

Toute l'année, les jeudis de 17h à 19h.
04 71 74 71 37
mairievilleneuvevallier.fr



Mejean

DÉTAIL • GROS & DEMI-GROS

SALAISONS



ROSETTE
2026



ROSETTE
2026



SAUCISSE SÈCHE
2026



Produits régionaux

BOUCHERIE / CHARCUTERIE

Salaisons / Conserves



RN 88 • COSTAROS • 04 71 57 16 75 • www.mejean-salaisons.com

Magasin ouvert du lundi au samedi : 7h30-12h30 / 14h-19h et le dimanche : 8h-12h

nos villages

autour de Auzon



B1 Auzon

Village médiéval classé « Petites cités de caractère ». Collégiale du XII^e siècle avec Christ roman, Vierge du XV^e siècle, peintures murales des XIV^e et XVI^e siècles, statue de Saint Verry (patron des vigneron). Château (privé). Ancienne halle. Porte du Brugelet. Remparts.

B1 Azérot

Ancien prieuré du XII^e siècle. Église du XII^e siècle avec peintures murales. Source d'eau minérale à Clémensat. Chapelle Sainte Bonnette à Allevier. Four banal à Lindes et Allevier. Fontaines - abreuvoirs à Rigoux, à Chaussée et à Allevier.

A1 Chambezon

Église des XVI^e - XIX^e siècles.

B1 Champagnac-Le-Vieux

Église des XII^e - XVI^e siècles avec reliquaire du XV^e siècle et portail roman. Château et pigeonnier à Durbiat. Plan d'eau.

B1 Chassignolles

Ruines d'un château : subsistent 2 grosses tours rondes et une tour carrée (enceinte du XIII^e siècle). Église romane avec vierge reliquaire du XII^e siècle et portail sculpté. Croix de Mandarat.

A1 Frugères-les-Mines

Anciennes mines de charbon.

A1 Lempdes/Allagnon

Église romane avec chapiteaux et modillons sculptés, Piété du XVII^e siècle. Halle semi-circulaire du XIX^e siècle. Grand pont à une seule arche du XVIII^e siècle. Anciens moulins à grains le long du Béal.

B1 Sainte-Florine

Église ancienne avec retable du XVIII^e siècle et statue de Saint Jacques du XVIII^e siècle. Tour carrée du XV^e siècle avec peintures murales.

B1 Saint-Hilaire

Église romane avec chapiteaux sculptés.

B1 Saint-Vert

Prieuré avec éléments du XIV^e siècle. Ancienne maison forte des XIV^e-XV^e siècles avec meneaux et tourelles. Croix du Muletier après Peymian.

A1 Vergongheon

Patrimoine industriel du XIX^e siècle, anciennes briquetteries et tuileries. Église d'origine médiévale, remaniée au XIX^e siècle.

B1 Vézézoux

Église avec porche. Lavoir et puits à Marnat.



autour de Blese

A2 Autrac

Village aux contreforts du Cézallier, Montfouat (1035 m). Église du XII^e siècle. Château de Montmoirat (privé), four à pain, lavoir du début du XIX^e siècle.

A2 Blese

Village médiéval classé « Plus Beaux Villages de France » avec maisons à colombages niché dans la vallée de l'Allagnon, Église abbatiale St-Pierre du XII^e siècle, clocher St-Martin du XIV^e siècle, Tour des Mercœur du XIII^e siècle et chapelle du XVII^e siècle.

A2 Espalem

Église du XII^e siècle avec décor sculpté. Patrimoine rural divers. Marais.

A2 Grenier-Montgon

Église du XV^e siècle à Grenier. Château de Montgon des XIV^e-XV^e siècles (privé).

A1 Léotoing

Site fortifié, vestiges du château féodal des XIII^e-XIV^e siècles (privé), enceinte du village. Église romane avec peintures murales. Chapelle « des lépreux » avec exposition et maquette du village, maisons de vigneron, cultures en terrasse et patrimoine rural divers.

A1 Lortalanges

Église des XII^e-XVII^e siècles. Château de Védrières (privé), Château de Chabannes (privé). Pigeonniers. Marais.

A2 Saint-Étienne/Blese

Site d'un des plus anciens lieux de culte du canton, vestiges du prieuré (XII^e et XIII^e siècles). Église du XVIII^e siècle au Cheylat. Château de la Fage (privé).

A1 Torsiac

Château des XIV^e-XIX^e siècles (privé) surplombant la vallée de l'Allagnon. Église du XIX^e siècle avec peintures murales, patrimoine rural à Brugeilles et Sanson.





autour de Brioude



B1 Agnat

Église du XIII^e siècle, chapelle et croix. Table d'orientation au village de Sarniauguet.

B2 Beaumont

Église romane XII^e-XIII^e siècles avec Christ roman. Château de Lauriat XIII^e siècle (privé). Maison forte XV^e siècle au Rozier (privée). Croix de Lauriat. Calcaire appelé marbre de Lauriat. Sources salées en contrebas du village ; flore halophile.

R1 Bournoncle-Saint-Pierre

Église romane du XIII^e siècle : chapiteaux, autel du XV^e siècle, tribune du XIX^e siècle. Château prieuré clunisien du XII^e siècle, classé patrimoine historique (restauré en totalité) : tour défensive et portail monumental, cellules des moines bénédictins, infirmerie, cuisine, salle de la Dîme. Château de la Roche (ruines) sur dyke basaltique. Collines calcaires du Montlaizon et de la Garenne, panorama sur le Brivadois. Carrière d'argile rouge au sud de Bournoncle-Saint-Pierre. Zone protégée Natura 2000 : espèces en danger, orchidées (orchis et ophris). Monument de la Résistance à Bard.

B2 Brioude

Ville labellisée Plus Beaux Détours de France et aussi Ville et Métiers d'art. Centre ancien : maisons à pans de bois du XV^e siècle, hôtels particuliers et maisons canoniales des XVII^e et XVIII^e siècles. Basilique Saint-Julien : la plus grande église romane d'Auvergne, 3 étoiles au guide vert Michelin.

B2 Chaniat

Chapelle à Praysat. Ancien moulin à vent et four à Védrières. Chapelle en ruines (privée) et moulin à vent à La Brousse. Fontaines, abreuvoirs, croix dans les villages et au bourg.

B1 Cohade

Maisons rurales anciennes dans le bourg et à Crispat. Tour (vestige de maison forte) à Ouilandre. Maisons de maître à Flageac. Végétations au Sud-Est du bourg. Flore ripicole au bord de l'Allier et faune avicole remarquable (oiseaux nocturnes, courlis de terre...).

B2 Fontannes

Centre bourg rénové. Église style romano-byzantin. Fontaine St-Eutrope. Frêne centenaire à Frugerolles. Pont XV^e siècle sur la Senouire. Croix, calvaires sur les places et dans les rues des villages. 2 bornes de balisage en pierre de Volvic (1,70 m de haut) à Fontannes ; vestiges de l'histoire de la batellerie sur l'Allier. Faune ripicole : busards cendrés, milans royaux, hérons.

B2 Frugières-le-Pin

Musée de la Résistance de la Seconde Guerre mondiale. Église du XII^e siècle remaniée. Site gallo-romain à Fiossat. Maisons en pisé.

B2 Javaugues

Église d'inspiration romane avec porche doté d'un arc outrepassé de tradition wisigothique. 3 fontaines au bourg dont une ornée d'une croix en grès à figuration mutilée XIII^e siècle. Château et parc à l'anglaise XIII^e-XVIII^e siècles à Cumignat (privés). Maisons en pisé au bourg et à Cumignat.

B2 Lamothe

Bourg médiéval fortifié (portes d'enceintes). Point de vue. Château médiéval remanié au XVII^e siècle (privé ; visite sur rendez-vous au 04 71 76 41 16).

Maisons de vigneron avec leur estre typique, maisons anciennes. Cougeac, ancien centre de la batellerie sur l'Allier : chapelle St-Laurent en ruines, digue contre les inondations de l'Allier. Flore et faune typiques des zones inondables (espèces à protéger : canard colvert, hérons cendrés ; roselières). Volcan de la Garenne. Carrière de basalte du volcan des Greises. Méandre de Pré-Caillé. Grès de la Côte-Rouge, arkose, anciennes mines de houille (fermées) carrières d'argile rouge près des tuileries.

B2 Lavaudieu

Label Plus Beaux Villages de France. Bourg préservé. Ancienne Abbaye bénédictine : église romane Saint-André (XI^e et XII^e siècles) avec peintures murales, cloître roman, ancien réfectoire, jardins aménagés. Pont du XIX^e siècle. Croix de mission du XVIII^e siècle. Musée des Arts et Traditions Populaires de la Haute-Loire.

R2 Lubilhac

Village situé à l'extrême nord des monts de la Margeride ; deux mines d'antimoine étaient exploitées durant les XIX^e et XX^e siècles. Le château de Lubilhac à 1 km au nord du bourg près de la D17 se visite.

B2 Paulhac

Église XIII^e siècle, Christ XVII^e siècle et Piéta. Château XII^e siècle avec donjon cylindrique. Maisons de vigneron. Belle bâtisse avec contreforts à Civeyrac.

R2 Saint-Beauzire

Église romane, peintures murales XIX^e siècle, colorées, inspirées de celles du Moyen-Âge. Château de Lespinasse XIV^e-XV^e siècles (privé). Château de Bosbompant XIII^e-XV^e siècles (privé). Château de La Chomette XIX^e siècle (privé). Visites sur demande.

R1 Saint-Géron

Église XV^e siècle, style roman. Vestiges de fortifications. Château privé de Faugère XIX^e siècle, style troubadour. Ancienne fontaine avec buste de Marianne à Gizac. Fontaine d'eau minérale et usine d'emouteillage à Saint-Géron. Four banal à Balsac.

B2 Saint-Ilpize

Vestiges de la forteresse des Dauphins d'Auvergne, enceinte fortifiée surplombant le village. Tour seigneuriale, chapelle castrale romane. Église paroissiale du XIV^e siècle avec peintures murales des XV^e et XVI^e siècles. Pont suspendu du XIX^e siècle sur l'Allier. Petit circuit de visite partant de la mairie vers le château avec un retour par le village historique. Anciennes cultures en terrasse. Village vigneron. Chapelle ancienne et maisons en pisé à Tapon. Cabanes de vignes.

B2 Saint-Just-près-Brioude

Centre bourg rénové. Église d'origine romane. Château du Mas XIV^e-XV^e siècles (privé). Moulins à Lugeac, à la Poudrière. Volcan de la Vergueur.

B2 Saint-Laurent-Chabreuges

Chapelle d'Entremont. Pèlerinage le Jeudi de l'Ascension (Vierges classées XII^e et XIV^e siècles). Château (privé) à l'ouest du bourg. Maison - tour XIX^e siècle (privée). Chaos rocheux : "La Dent du Loup", sortie d'Entremont Vallées de la Vendage, du Courgoux.

B2 Vieille-Brioude

Village de tradition viticole. Pressoir à grand point (7 tonnes). Église romane St-Vincent XII^e siècle et son trésor. Prieuré : ancienne église Notre Dame. Musée-jardin de la vigne. Pont sur l'Allier à une seule arche de 54 m, XIX^e siècle. Point de vue. Pont aqueduc de Vayron. Barrage de la Bageasse, 2 aqueducs. Ancienne léproserie XII^e siècle (privée - restaurant) avec pont sur la Senouire XV^e siècle. Mégalithes à Védrières et croix du XVII^e siècle. Maisons vigneronnes et cabanes de vignes dans chaque village.



autour de **Cayres-Pradelles**



E3 Alleyras

Petit village surplombant les gorges de l'Allier. À Pont d'Alleyras, château de la Beaume du XVI^e siècle (privé). Église des XII^e et XIII^e siècles.

F3 Arlempdes

Village de caractère classé « Plus Beaux Villages de France » dominant la Jeune Loire. Site volcanique avec coulées de lave, orgues basaltiques et ruines du château (XII^e-XV^e-XVI^e siècles) perché au sommet d'un éperon rocheux. Chapelle castrale romane restaurée. Église du XII^e siècle à clocher peigne avec Piété du XVI^e siècle. Croix en pierre sculptée du XV^e siècle.

F3 Barges

Église du XIX^e siècle avec clocher recouvert de tuiles vernissées polychromes. Croix en pierre dans le village avec légende de guérison.

E3 Le Bouchet Saint-Nicolas

Église du XIX^e siècle. Maison du chasseur avec décor sculpté (privée). Lac du Bouchet, site naturel classé : lac de cratère d'explosion niché au cœur de la forêt

domaniale du Bouchet. Sentier découverte sur la géologie et les légendes (accessible aux non-voyants), plage (Pavillon Bleu). Croix de la Chèvre et sa légende.

E2 Cayres

Village au pied du Mont Devès. Église du XIX^e siècle. Chapelle et croix en pierre d'orientation au sommet du Mont Recours.

F3 Costaros

Église du XIX^e siècle. Site paisible du maar du Péchay : retenue d'eau dans un ancien cratère d'explosion (table de lecture sur les animaux occupant le site).

F3 Lafarre

Église du XII^e siècle à clocher peigne. Tour de Mariac, vestiges du château du XIII^e siècle, maison forte du Cros du XIII^e siècle (privée).

F3 Landos

Église du XII^e siècle avec clocher peigne, portail roman et peintures murales. Sites naturels et volcaniques très riches avec 3 grands marais : Landos, Pratclaux et La Sauvetat. Sentiers découverte (accès libre) aux Narces de La Sauvetat.

E3 Ouides

Croix en pierre du XV^e siècle. Église du XIX^e siècle. Vestiges du château d'Agrain du XIII^e siècle, maison forte du XV^e siècle à Prunet (privée).

F3 Pradelles

Bourg médiéval et Renaissance anciennement fortifié classé « Plus Beaux Villages de France ». Portes de ville, hôtels particuliers, Tour de Rochely, arcades. Vestiges de l'ancienne Chapelle des Pénitents. Église du XX^e siècle. Chapelle Notre-Dame. Château du Mazigon du XIII^e siècle (privé), château du Mazonric du XVI^e siècle (privé). Nombreuses vues panoramiques sur la vallée de l'Allier et le lac de Naussac, tables d'orientation.

E3 Rauret

Église du XIII^e siècle à clocher peigne. Vestiges du château de Jonchères



du XIII^e siècle, château de Jagonas du XIII^e siècle (privé), maison forte de Joncherette du XIV^e siècle (privé). Viaduc d'Arquejols.

F3 Saint-Arcons-de-Barges

Église romane à clocher peigne. Grotte de la Beaume avec source miraculeuse et sanctuaire marial.

Château du Villard XVI^e siècle remanié au XIX^e siècle (privé).

E3 Saint-Christophe-d'Allier

Église romane à clocher peigne avec Vierge Noire du XVIII^e siècle et croix des XIV^e et XV^e siècles.

F3 Saint-Étienne-du-Vigan

Église romane avec clocher peigne. Tour de Beaune du XVII^e siècle (privée).

E3 Saint-Haon

Église romane à clocher peigne avec chevet polychrome, modillons sculptés. Chapelle au Cros. Chapelle de Saint-Médard avec sarcophages. Ruines du château de Rochefort du XVI^e siècle (privé). Vestiges du Château du Thord (privé). Site du Nouveau Monde avec vue sur les gorges de l'Allier et sur le viaduc de Chapeauroux, ouvrage d'art de la ligne Paris-Nîmes.

E2 Saint-Jean-Lachalm

Église du XII^e siècle avec clocher à tuiles vernissées polychromes. Château de Séjallières du XV^e siècle (privé). Ancien site castral au rocher de La Miramande. Vue sur les gorges de l'Allier et table de lecture du paysage. Site Clunisien.

F3 Saint-Paul-de-Tartas

Église romane à clocher peigne. Enfeu du XV^e siècle. Table d'orientation au mont Tartas. Château de Montbel des XIII^e-XVIII^e siècles (privé).

E3 Saint-Vénérand

Église à clocher peigne. Château du Fort (privé).

E2 Séneujols

Église du XII^e siècle et vestiges du château (privé) avec porte fortifiée. Dolmen de Séneujols dit « Le Palet de Gargantua » au Villard (privé). Fontaine-oratoire Sainte-Anne. À Bonnefond, nombreux éléments de petit patrimoine rural. Croix sculptée du XV^e siècle.

F3 Vielprat

Église du XVI^e siècle à clocher peigne. Mas de Testud du XIV^e siècle (privé). Maison forte de la Bastide du XVI^e siècle (privée).

autour de Langeac



D2 Chanteuges

Abbaye du XII^e siècle remaniée au XV^e siècle, chapiteaux romans, stalles. Chapelle Sainte-Anne, dite de l'Abbé, du XV^e siècle. Vestiges du cloître. Petit patrimoine divers. La Gravière : baignade, promenade, parcours de santé.

D3 Chazelles

Petit village construit sur une plate-forme rocheuse qui domine la Vallée de la Desges. Ruines du château de Montpeyroux des XII^e-XIV^e siècles. Barrage avec échelle à poissons en épingle.

C3 Desges

Église romane, cadran solaire. Point de vue pittoresque sur la vallée.

C2 Langeac

Collégiale du XV^e siècle, mise au tombeau en bois polychrome du XV^e siècle, stalles du XVI^e siècle. Monastère Sainte-Catherine avec chapelle et châte de la Bienheureuse Mère Agnès. Maison du Jacquemart (musée) avec peintures murales, boiseries sculptées et plafonds du XVII^e siècle. Historial Agnès de Langeac. Table

d'orientation au Mont Saint-Roch et à Lestival. Maison de la Béate à Jahon.

D2 Mazeyrat-d'Allier

Église du XIV^e siècle, remaniée au XVI^e siècle. Fenêtre trilobée, décors peints. Château du Chassagnon (privé). Château du Cluzel (privé). À Reilhac, ancien prieuré clunisien du X^e siècle, remanié aux XV^e et XVIII^e siècles, retable et antependium du XVIII^e siècle. À Saint-Eble, église clunisienne remaniée aux XVIII^e et XIX^e siècles. Clocher octogonal atypique en pierre volcanique.

D3 Pébrac

Bâtiments imposants d'une ancienne abbaye fondée en 1062 par Pierre de Chavanon. Église du XV^e siècle avec peintures murales. Trésor de Pébrac, objets liturgiques, crèche en bois polychrome du XV^e siècle.

C2 Pinols

Aux portes de la Margeride, église, halle du XIX^e siècle. Beau point de vue sur les éoliennes du plateau d'Ally.

D3 Prades

Village bâti entre granite et basalte, surplombé par la Roche Servière (Site



naturel remarquable de 90 m de haut) qui fait entrevoir toute la puissance des phénomènes naturels. Orgues et rochers volcaniques. Église romane avec peintures murales. Vestiges de l'ancien château féodal.

D2 Siaugues-Ste-Marie

Ruines d'un château féodal du XIV^e siècle (privé). Au sommet de La Durande, 1299 m, table d'orientation avec vaste panorama. Tout près, le maar de Limagne, ancienne tourbière dans un cratère de volcan.

D2 Saint-Arcons-d'Allier

Village perché. Vieux moulin sur la Fioule. Église des XIV^e-XV^e siècles. Ancien prieuré, tour du XV^e siècle, croix en fer forgé, jardins et terrasses.

D2 Saint-Bérain

Église du XII^e siècle remaniée aux XV^e, XVI^e et XIX^e siècles. Magnifique panorama sur les gorges de l'Allier.

D2 Saint-Julien-des-Chazes

Église du XVI^e siècle avec Vierge en Majesté du XIII^e siècle. Vestiges de l'abbaye des Chazes (XVIII^e siècle). Orgues basaltiques. Cascade du ruisseau de Légal. Chapelle romane de Notre-Dame-des-Chazes.

C2 Tailhac

Village perché. Église du XV^e siècle. Point de vue sur les monts d'Auvergne. À proximité, dolmen de la « Thuille aux Fées ».

D2 Vissac-Auteyrac

À Vissac, vestiges du château féodal. Église du XIII^e siècle avec portail sculpté et peintures murales. Croix anciennes à Vissac et Vissaguet. À Auteyrac, église et chapelle de Notre-Dame d'Auteyrac avec Vierge du XIV^e siècle.

autour de Lavoûte-Chilhac



02 Ally

Église du XII^e siècle. Plateau d'Ally à 1000 m d'altitude connu pour son parc éolien avec 26 éoliennes. Moulins à vent restaurés dont 3 sont ouverts à la visite. Mines d'argent et d'antimoine à visiter. Panorama. Au Pradal, chapelle des mineurs et pont en pierre dominant le village vigneron.

02 Arlet

Église du XII^e siècle avec clocher peigne, Christ en croix roman. Beau triptyque « Le pardon d'Arlet » XVI^e siècle. Observatoire du brame du cerf face au village d'Arlet (forêt de Combeneyre avec ses cervidés).

02 Aubazat

Église ancienne avec Mise au tombeau du XV^e siècle en bois polychrome. Chapelle romane de Peyrusse avec peintures murales du XIII^e siècle. Vierge en Majesté et antependium du XVIII^e siècle.

02 Blassac

Église ancienne avec peintures murales du XIV^e siècle, Pietà du XV^e siècle et belle armoirie du XV^e siècle. Croix en bronze sur la place. Maisons vigneronnes. Volcan du Pié Rouge. Vue panoramique sur l'Allier.

02 Cerzat

Église du XII^e siècle avec antependium du XVIII^e siècle. Village du Chambon avec château du XV^e siècle remanié au XIX^e siècle (privé). Falaises basaltiques du Blot. Habitat préhistorique (abris sous roche). Volcan égueulé (avec cratère comblé par un lac) du Pié du Roi.

02 Chastel

Église romane XII^e et XV^e siècles. Château de la Valette (privé) XIX^e siècle.

02 Chilhac

Classé « Petites cités de caractère », ancien bourg médiéval entouré de remparts (XIV^e-XV^e-

XVI^e siècles), bâti sur l'une des dernières coulées de lave de la chaîne du Devès dominant l'Allier. Tours et porches d'entrée de l'ancien château. Église romane remaniée. Architecture vigneronne. Musée de Paléontologie. Pont suspendu du XIX^e siècle sur l'Allier.

02 Cronce

Église à clocher peigne des XVI^e-XVII^e siècles, avec retable du XVIII^e siècle. Vestiges des châteaux de Cronce et du Gilbertès. Vue sur la vallée de la Cronce.

02 Ferrussac

Église des XII^e-XIII^e siècles. Vue sur la vallée de la Ramade.

02 Lavoûte-Chilhac

Village de caractère classé « Plus Beaux Villages de France ». Sur une boucle de l'Allier, Odilon de Mercœur, abbé de Cluny fonde un prieuré clunisien au XI^e siècle, remanié au XVIII^e siècle. Église du XV^e siècle avec Porte Saint-Odilon du XII^e siècle, Trésor, reliquaire de Notre Dame. Trouvée et Christ roman.

Pont médiéval en forme de dos d'âne enjambant l'Allier. Maison des oiseaux et de la nature.

02 Mercœur

Église romane. Patrimoine rural divers. Point de vue sur la chaîne des Puys.

02 Saint-Austremoine

Église ancienne avec icônes contemporaines réalisées par Véronique Raulin (fresquiste). Vue surplombant la vallée de la Cronce, depuis le village du Mirial.

02 Saint-Cirgues

Tours et vestiges de l'ancien château des Mercœur.

Église du XIII^e siècle avec peintures murales des XIV^e et XV^e siècles. Clocher octogonal.

02 Saint-Privat-du-Dragon

Église ancienne avec Christ et fonds baptismaux remarquables. Château d'Alleret (privé).

02 Villeneuve-d'Allier

Église du XIX^e siècle. Village de vigneron de Condros. Bac de granite monolithes à Rougeac. Anciennes cultures en terrasses.

autour de Paulhaguet



01 Berbezit

Ancienne chapelle seigneuriale devenue église paroissiale au début du XIV^e siècle. Vitraux de 1934 exécutés par Charles Borie. Ancien château des seigneurs de Berbezit (privé). Étang.

01 Chassagnes

Église ancienne. Chapelle du XIX^e siècle avec vierge polychrome. Château du XIX^e siècle (privé). Maisons en pisé à l'Hermet, La Croix, Faveyrolles et Chassagnes.

02 Chavaniac-Lafayette

Château du XIV^e siècle remanié au XX^e siècle avec parc et roseraie. Chapelle à

Boisseuges. Conservatoire botanique. Anciennes mines de spath-fluor.

01 La Chomette

Église avec vierge en bois polychrome du XII^e siècle. À Ailhac, patrimoine rural divers.

01 Collat

Église du XV^e siècle. Au XIII^e siècle, étape des moines sur le chemin de la Chaise-Dieu à Chanteuges. Petit patrimoine divers.

02 Couteuges

Église ancienne. Château du Coudert avec jardin à l'anglaise (privé). Château d'Alleret et ancien moulin (privé). Petit patrimoine divers.



01 Domeyrat

Église romane du XII^e siècle avec chapiteaux sculptés. Impressionnants vestiges du château du XIV^e siècle avec peintures murales du XVI^e siècle. Pont médiéval sur la Senouire. Tertres funéraires sur Le Chausse.

02 Jax

Église ancienne. Ruines de Mandaix (ancien réduit de résistants), panoramas, grandes forêts (800 hectares).

01 Josat

Château de la Tourette du XV^e siècle (privé). Église

du XV^e siècle. Mines (privées). Ruine de l'ancien moulin de Clergeat (privé).

D2 Mazérat-Aurouze
Prieuré du XII^e siècle (privé). Église romane remaniée au XIV^e siècle avec peintures murales. Site du château d'Aubusson. Chapelle de la Brequeuille avec Vierge à l'Enfant du XV^e siècle.

D1 Montclard
Église à clocher peigne. Chapelle de La Trinité du XIX^e siècle. Ruines du Château de Cusse du XII^e siècle (privé). Croix en pierre.

D2 Paulhaguet
Centre historique avec maison à pans de bois, vestiges de l'ancienne enceinte. À Censac, ruine de l'ancien prieuré du XII^e siècle (privé).

D1 Saint-Didier-sur-Doulon
Église ancienne remaniée. Château de Servières du XV^e siècle (privé). Château de Maisonneuve (privé). Chapelle à Cenat. Tourbière à Moissac-Bas. Orgues basaltiques à Chalus.

D2 Saint-Georges-d'Aurac
Église du XIX^e siècle. Château de Flaghac du XV^e siècle (privé). Maison forte d'Azinières du XV^e siècle (privée).

D1 Saint-Pal-de-Senouire
Église de style gothique du XV^e siècle, vestige d'un ancien prieuré casadéen présent depuis le XI^e siècle, avec le bâtiment adjacent qui abrite aujourd'hui la mairie. Croix monumentale

en fer forgé, lavoir. La commune a porté jusqu'en 1946 le nom de Saint-Pal-de-Murs : à proximité de la Senouire, proche du Moulin de Ravel, s'élevait autrefois le château de Murs.

D1 Saint-Préjet-Armandon
Église ancienne avec Tau de Saint-Antoine sur bénitier.

D2 Sainte-Eugénie-de-Villeneuve
Église du XIX^e siècle. Patrimoine rural divers.

D3 Sainte-Marguerite
Église du XV^e siècle. Les caves à renards (grottes). Rocher de la Roche-qui-Vire.

C2 Salzuit
Église du XV^e siècle avec statue de Sainte-Anne en

bois polychrome. Chapelle Notre-Dame-des-Grâces avec Vierge à l'oiseau du XV^e siècle. Château du XVIII^e siècle (privé). Nécropole mérovingienne du Mongebrot, point de vue avec panorama. Ancienne voie romaine.

D1 Vals-le-Chastel
Église ancienne dont la chapelle seigneuriale contient des peintures murales du XV^e siècle. Tour seigneuriale des XII^e et XIII^e siècles (privé).

D2 Varennes-Saint-Honorat
Église d'origine médiévale. Clocher construit en 1841. Vitrail représentant Saint-Honorat, saint patron des vigneron.

autour de Saugues



C3 Auvers
Église des XIX^e et XX^e siècles. Plusieurs croix à Nozeyrolles et à l'entrée des villages d'Auvers, Chanteloube et Lair. La Sogne d'Auvers est le lieu-dit où la fameuse bête du Gévaudan a été tuée. On peut y voir une statue de la Bête en bronze de Philippe Kaepelin et visiter la Maison de la Bête qui propose des expositions temporaires. Le Mont-Mouchet. Au cœur de la Margeride, ce Haut Lieu de la Résistance garde le souvenir de la période tragique de la Seconde Guerre mondiale. Le musée présente des témoignages et une grande collection d'objets. Le Mont-Mouchet est le sommet le plus haut de la Margeride (1497 m) et offre une vue panoramique d'exception (table d'orientation au sommet).

C3 La Besseyre Saint-Mary
Ruines du château du Besset des XIV^e et XV^e siècles. Église ancienne. Stèle dédiée à Jean Chastel qui tua la Bête le 19 juin 1767. Château de Chamblard. Vestiges d'une maison forte à Pompeyrin.

C3 Chanaleilles
Église avec imposant clocher peigne. Vierge en Majesté. Croix sculptée du XV^e siècle dans le cimetière. Plusieurs maisons sculptées dans les hameaux du Villeret et de Fraisise. Ferme du Sauvage. Fontaine Saint-Roch à l'Hospitalet.

D3 Charraix
Église du XIX^e siècle avec peintures murales des XVI^e et XVII^e siècles. Croix à boules de granite du XIX^e siècle. Rocher de Bounou, vestiges de l'ancien château de Rochelaure

construit sur un tore granitique. Cascade de La Besque.

D3 Croisances
Église des XII^e-III^e siècles avec chapiteaux et modillons sculptés. Chapelle du prieuré de Verreyrolles du XII^e siècle.

D3 Cubelles
Église à clocher peigne. Vue sur la Seuge et Notre-Dame d'Estours. Site d'escalade.

D3 Esplantas
Château avec donjon circulaire du XIII^e siècle. Église du XV^e siècle avec clocher peigne.

D3 Grèzes
Enceinte avec tours rondes et tour polygonale du XIII^e siècle édifée sur un tore granitique à La Clauze. Calvaire de Roche Montru. Église du XII^e siècle avec chapiteaux sculptés. Maison de la Béate à La Clauze. Fenêtres à meneaux et linteaux de portes sculptés.

D3 Saugues
Tour des Anglais du XIII^e siècle. Collégiale avec Vierge en Majesté du XII^e siècle et Pietà du XVI^e siècle en bois

polychrome. Chapelle des Pénitents Blancs (procession le Jeudi Saint). Chapelle de Notre Dame de Beauregard. Cénotaphe du Général Anglais. Calvaire de Péchamp. Diorama St-Bénilde. Musée Fantastique de la Bête du Gévaudan. Site archéologique de Montchauvet. Châteaux privés de Servières, Beauregard, Ombret et Les Salettes. Fontaine Saint-Clair à Brangerès. Baignade biologique, étang de pêche. Vallée de la Seuge (gour de l'Enfer, site du Luchadou).

D3 Thoras
Église du XIX^e siècle accolée au château du XV^e siècle (privé). Foire annuelle de la Saint-Barthélémy le 25 août.

D3 Vazeilles-près-Saugues
Vestiges du château du XIV^e siècle. Église à clocher peigne avec Christ en cuivre réalisé par Lucien GIREN en 1977.

D3 Venteuges
Église du XV^e siècle et calvaire du XIX^e siècle. Ruines du château de Meyronne du XIII^e siècle. Maison forte de La Fagette (privée).



voyager en camping-car

On choisit notre itinéraire et nos étapes au gré de nos envies pour être certains de ne pas passer à côté des merveilles des Gorges de l'Allier. On prend le temps de parcourir des routes pittoresques jusqu'aux coins reculés, hors des sentiers battus.

en camping

commune	camping	téléphone	site internet ouverture	vidange eaux usées	vidange eaux noires	remplissage eau propre	branchement électrique 220 v	wc	douches	aires de pique-nique	aires de jeux
B2 Brioude	Camping de la Bageasse	04 71 50 07 70 03 86 37 95 83	terraccamps.com/camping-nature/camping-la-bageasse Du 2 mars au 1^{er} novembre	✓	✓	✓	✓	✓	✓	✓	✓
E3 Le Bouchet-St-Nicolas	Aire Naturelle Camping du Bouchet-St-Nicolas	04 71 57 32 22	Du 1^{er} mars au 11 novembre	✓	✓	✓	✓		✓	✓	
E2 Cayres	Camping de l'Escarcelle	04 71 57 33 50 06 07 87 55 73	Du 1^{er} juin au 30 octobre	✓	✓	✓	✓	✓	✓	✓	✓
B1 Champagnac-le-Vieux	La Chanterelle	04 71 76 34 00	Du 25 avril au 18 octobre	✓	✓	✓	✓	✓	✓	✓	✓
C2 Langeac	Camping des Gorges de l'Allier	04 71 77 05 01	campinglangeac.com Du 1^{er} avril au 31 octobre		✓	✓	✓	✓	✓	✓	✓
C2 Lavoûte-Chilhac	Camping de la Ribeyre	04 71 77 45 67 04 71 77 48 03	lavoute-chilhac.com Du 1^{er} mai au 30 septembre	✓	✓	✓	✓	✓	✓		
R1 Lempdes-sur-Allagnon	Camping Le Pont d'Allagnon Rue R. Filiol	04 71 76 53 69	campingenauvergne.com Toute l'année	✓	✓	✓	✓	✓	✓	✓	✓
D2 Paulhaguet	Camping Ô bord de l'eau	07 64 44 21 10	camping-paulhaguet.fr Toute l'année	✓	✓	✓	✓	✓	✓	✓	✓
F3 Pradelles	Camping du Rocher de Grelet	04 71 00 80 07	Du 1^{er} juillet au 1^{er} septembre	✓	✓	✓	✓	✓	✓	✓	✓
F3 St-Arcons-de-Barges	Le Marconnès	04 71 01 01 16	lemarconnès.com Du 1^{er} avril au 31 octobre	✓	✓	✓	✓	✓	✓	✓	✓
D3 Saugues	Camping de la Seuge	04 71 77 80 62 06 65 15 04 32	campingdelaseuge.fr Du 4 avril au 31 octobre	✓	✓	✓	✓	✓	✓	✓	✓



hors camping

commune	lieu	téléphone	ouverture	vidange eaux usées	vidange eaux noires	remplissage eau propre	branchement électrique 220 v	wc	douches	aires de pique-nique	aires de jeux
C2 Ally	Parking salle polyvalente	04 71 76 78 03	Du 1 ^{er} avril au 31 octobre	✓	✓	✓					
B1 Auzon	1, chemin des Moulins	01 83 64 69 21	Toute l'année	✓	✓	✓	✓				
R2 Blesle	Aire de camping-car Rêve de la Vallée	04 71 76 28 98	Toute l'année	✓	✓	✓	✓	✓	✓	✓	
A2 Blesle	Aire camping-car Park	01 83 64 69 21 04 71 76 20 75	Toute l'année	✓	✓	✓	✓	✓			
B2 Brioude	Parking du centre historique	04 71 74 97 49	Toute l'année	✓	✓	✓	✓	✓			✓
D2 Cerzat	La Ferme du Blot Le Chambon	04 71 77 21 93 06 63 38 18 57	Toute l'année			✓	✓	✓		✓	
D3 Chanaleilles	Entrée du bourg	04 71 74 41 07 06 88 97 11 41	Toute l'année	✓	✓	✓					
D2 Chanteuges	Parking de l'ancienne gare	04 71 74 02 87	Toute l'année	✓	✓	✓		✓		✓	✓
A1 Lorlanges (Angelane)	Accueil à la ferme Mme Sabatier	06 61 33 77 28	Toute l'année - Grand confort, terrain fermé la nuit		✓	✓					
F3 Pradelles	En face des Salaisons de Pradelles	04 71 00 85 49	Toute l'année	✓	✓	✓	✓			✓	
F3 St-Paul-de-Tartas	Parking de la Régordane	04 71 08 22 35	Toute l'année	✓	✓	✓	✓				
D3 Saugues	Place du Breuil	04 71 77 71 30	saugues.fr Toute l'année	✓	✓	✓					
D2 Siaugues-Ste-Marie	En face du camping municipal	04 71 74 23 68 06 46 32 71 37	Toute l'année	✓	✓	✓	✓				
B2 Vieille-Brioude	Place de la mairie	04 71 50 90 52	Du 1 ^{er} avril au 2 novembre	✓	✓	✓	✓	✓		✓	✓
C2 Villeneuve-d'Allier	La Violette	04 71 74 71 37	Du 1 ^{er} mars au 30 octobre	✓	✓	✓				✓	✓

offices de tourisme

@brioude_sudauvergneauvergnetourisme

@gorgesalliertourisme

@sud_haute_loire.tourisme



Brioude Sud Auvergne



tourisme-brioudesudauvergne.fr

B2 Brioude

CIAP Espace Notre Dame
Place Grégoire de Tours - 43100 BRIOUDE
04 71 74 97 49 | info@ot-brioude.fr

B2 Blesle

Place de l'Église - 43450 BLESLE
04 71 74 02 76 | blesle@ot-brioude.fr

B2 Lavaudieu

Le Bourg - 43100 LAVAUDIEU
04 71 76 46 00 | lavaudieu@ot-brioude.fr

Les Gorges du Haut-Allier



gorges-hautallier.fr

C2 Langeac

9, boulevard Charles de Gaulle - 43300 LANGEAC
04 71 77 05 41 | ot.langeac@rivesduhautallier.fr

C2 Lavoûte-Chilhac

8, place des anciens moulins
43380 LAVOÛTE-CHILHAC
04 71 77 46 57
ot.lavoutechilhac@rivesduhautallier.fr

D3 Saugues

Place du 11 novembre - 43170 SAUGUES
04 71 77 71 38 | ot.saugues@rivesduhautallier.fr

Sud Haute-loire



sudhauteloire-tourisme.fr

F3 Pradelles

Rue des Pénitents - 43420 PRADELLES
04 71 00 82 65 | contact.tourisme@ccpcp.fr



Se renseigner

Pour en savoir plus n'hésitez pas à franchir la porte des offices de tourisme. Vous y rencontrez des amoureux du territoire qui vous feront bénéficier de leurs conseils éclairés.

Légendes des labels

à retrouver au fil des pages



Respirando



Sites Clunisiens



Bienvenue à la ferme



Route des châteaux d'Auvergne



Accueil Paysan



Volcans en liberté



Écotourisme



Tourisme et Handicap

Mise en page : Agence iBiz - ibiz.fr

Imprimé en mars 2026 - Dépôt légal à parution
Imprimé sur papier issu de forêts gérées durablement.

Crédit photos : 123RF®, David Barafort - OT Sud Haute-Loire (couverture), Laurence Barruel, Huguette Berger, Marina Bernard, Bique-Bag, Nadège Castellnou, Joël Damase, William Fautré, Festival Celte en Gévaudan, Festival Mazonric, Flux, Freepik, David Frobert (Maison du Tourisme de la Haute-Loire), Gérard Gardès, Philippe Gilibert, Mairie de Saugues, Luc Olivier (Maison du Tourisme de Haute-Loire), OT Brioude Sud-Auvergne, OTI des Gorges de l'Allier, Otsba, JC Pierron, Daniel Vincent.



LE TRI
+ FACILE



Avec PassCard en VELAY Je visite à prix réduit !



Choisissez votre formule :

Pass 3
 14 € 3 sites au choix !
 parmi les 5 sites avec une durée d'utilisation de 72 heures à partir de la visite du premier site.
 • De 6 à 18 ans : 6 €
 • - de 6 ans : GRATUIT

Pass 5
 18 € La totalité des sites !
 • De 6 à 18 ans : 7,50 €
 • - de 6 ans : GRATUIT

Infos & réservations
 Scannez le QR CODE >>>

En vente également :
 • Sur chaque site
 • À l'accueil de Le Puy-en-Velay Tourisme
 1, place du Breuil

Valable du 30 mars au 11 novembre 2026



- Rivières
- Axes routiers principaux
- GRP Robe de Bure et Cotte de Maille
- GR® 65 - St-Jacques de Compostelle
- GR® 470 - Sources et Gorges de l'Allier
- GR® 70 - Chemin de Stevenson
- GR® 3 - Source et Gorges de la Loire
- GR® 40 - Tour des Volcans du Velay
- GR® 700 - Chemin de la Régordane
- Route des Gorges de l'Allier
- Via Allier
- Via Velay
- Train touristique des Gorges de l'Allier
- Points de baignade
- Points d'embarquement sports d'eau vive
- Châteaux
- Offices de Tourisme
- Bornes touristiques numériques
- Plus beaux villages de France
- Petites cités de caractère
- Pays d'art et d'histoire de l'agglomération du Puy-en-Velay et Haut-Allier
- Espace VTT
- Espace Trail
- Sites d'escalade et via-ferrata
- Sites de pêche
- Véloraïl
- Les Aires Respirando : idéales pour une journée ou un week-end
- Les Stations Respirando : idéales pour un séjour